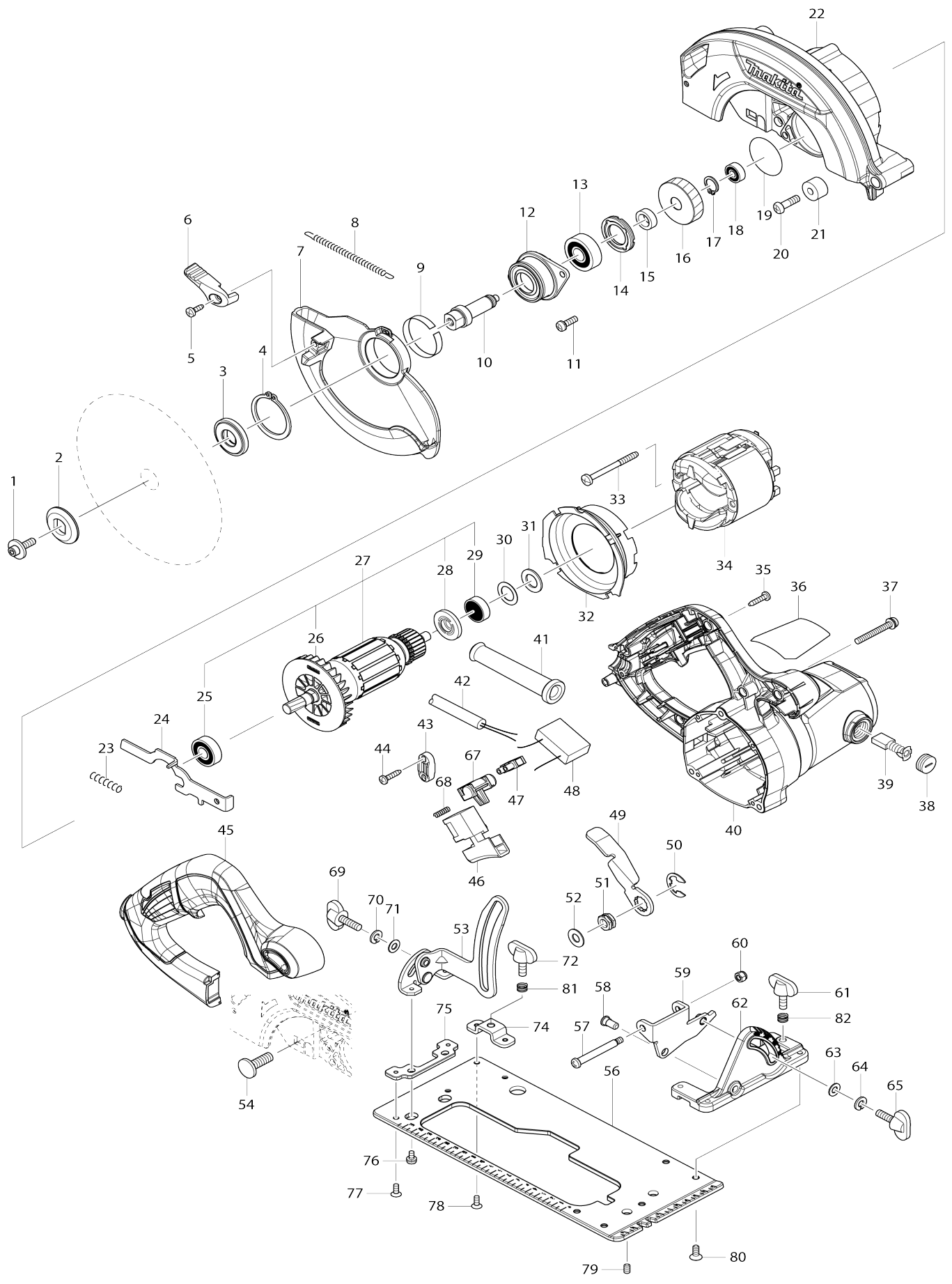


Model No.HS6601 Handkreissäge



Model No.HS6601 Handkreissäge

Artike l-Nr.	Teile-Nr.	Beschreibung	Austa uschb arkeit	Anzah l	Neu/A lt	Notiz 1	Notiz 2
001	266024-8	Innensechskantkopfschraube M 6X20		1			
002	224409-4	Spannscheibe 35		1			
003	224473-5	Aufnahmeflansch 35		1	*		
003-1	224593-5	Aufnahmeflansch 35	<	1			
004	961155-5	Haltering (EXT) S-38		1			
005	266034-5	Bindekopf-Blechschaube 4X16		1			
006	272258-3	Hebel 37		1	*		
006-1	271444-3	Hebel 37	O	1			
007	319307-6	Sicherheitsabdeckung		1			
008	231893-6	Zugfeder 4		1			
009	345391-5	Dickenring		1			
010	326444-9	Spindel		1			
011	911226-8	Flachkopfschraube M5X18 W		2			
012	319088-2	Lagergehäuse		1			
013	211129-9	Kugellager 6201DDW		1	*		
013-1	210195-3	Kugellager 6201DDW	O	1			
014	285852-2	Lagerhalter 19-33		1			
015	257173-2	Ring 12		1			
016	227793-6	Schrägstirnrad 38		1			
017	961052-5	Haltering (EXT) S-12		1			
018	210028-2	Kugellager 606ZZ		1			
019	213512-6	O-Ring 39		1			
020	265117-8	Flachkopfschraube M6X20		1			
021	262502-6	Gummimanschette 6		1			
022	143224-6	Sägeblattgehäuse kpl.		1			
C10	213821-3	O-Ring 26		1			
023	233117-6	Druckfeder 6		1			
024	345317-7	Spindelarretierung		1			
025	210059-1	Kugellager 6000DDW		1			
026	240064-4	Ventilator 70		1			
027	513459-7	Ankerbaugruppe 240V		1			
D10		INC. 25,26,28,29					
028	681644-1	Isolierscheibe		1			
029	210005-4	Kugellager 608DDW		1			
030	253192-6	Unterlegscheibe 14		1			
031	261109-5	Gummischeibe 13		1			
032	455354-4	Prallplatte		1			
033	266418-7	Bindekopf-Blechschaube 5X55		2			
034	593894-5	Feldeinheit 240V		1			
C10	654020-2	Anschlussfeder 36L		2			
C20	654501-6	Nicht isolierter Spleiß P-1.25		2	*		
C21	654485-8	Nicht isolierter Spleiß	O	2			
035	266326-2	Bindekopf-Blechschaube 4X18		5			
036	851N51-8	Typenschild HS6601		1			
037	265104-7	Flachkopfschraube M5X40		3			
038	643750-0	Halterkappe 7-11		2			
039	191963-2	Kohlebürsten		1	*		

039-1	194996-6	Kohlebürsten	O	1			
040	142798-4	Motorgehäuse komplett		1			
C10	643708-9	Bürstenhalter 5-11		2			
041	682540-6	Kabelschutz 9.3-90		1	*		
041-1	682574-9	Kabelschutz 10	O	1			
042	665865-3	Stromversorgungskabel 1.0-2-2.5		1			
043	687124-5	Kabelklemme		1			
044	266326-2	Bindekopf-Blechschrabe 4X18		2			
045	455362-5	Griffabdeckung		1			
046	650245-6	Schalter SGE115CDY-10		1			
047	654532-5	Lüsterklemme 1P		1			
048	645192-4	Rauschunterdrücker		1			
049	346311-2	Hebelplatte		1			
050	257953-6	Bogenanschlagring (EXT) E-12		1			
051	252199-9	Sechskantmutter M8-13		1			
052	941201-0	Unterlegscheibe 8		1			
053	161337-1	Tiefenführung komplett		1			
054	266396-1	Flachrundkopf schraube M8X24		1			
056	346894-2	Basis		1			
057	265118-6	Flachkopf-Schulter-schraube M5		1			
058	256480-0	Kopfschulterstift 6-7		1			
059	346827-7	Winkelführung		1			
060	252103-8	Sechskant-Sicherungsmutter M5-8		1			
061	265701-9	Flügelschraube M6X14		1			
062	319308-4	Winkelplatte		1			
063	941151-9	Unterlegscheibe 6		1			
064	942151-2	Federring 6		1	*		
064-1	253428-3	Federscheibe 6	O	1	*		
065	265708-5	Flügelschraube M6X20		1			
067	453284-3	Verriegelungsknopf		1			
068	231469-9	Druckfeder 4		1			
069	265708-5	Flügelschraube M6X20		1			
070	942151-2	Federring 6		1	*		
070-1	253428-3	Federscheibe 6	O	1	*		
071	941151-9	Unterlegscheibe 6		1			
072	265701-9	Flügelschraube M6X14		1			
074	346847-1	Halterung		1			
075	346846-3	Platte		1			
076	911106-8	Flachkopfschraube M4X8 W		2			
077	912107-9	Senkkopfschraube M4X8		2	*		
077-1	265085-5	Senkkopfschraube M4X8	<	2			
078	912107-9	Senkkopfschraube M4X8		2	*		
078-1	265085-5	Senkkopfschraube M4X8	<	2			
079	266436-5	Innensechskant-Madenschraube (kegelkuppe) M5X8		2			
080	912212-2	Senkkopfschraube M5X12		5			
081	233376-2	Druckfeder 8		1			
082	233376-2	Druckfeder 8		1			
A01	164095-8	Leitregel		1			
A02	B-02917	HM-Sägeb. 165mm 10Z		1			

A03	783217-7	Sechskantschlüssel 5		1		
A04	196520-1	Absaugstutze Set		1		
F01	194367-7	Führungsschiene 3000 Set		1		
F02	194368-5	Führungsschiene 1400 Set		1		
F04	194416-0	Platte 10000 Set		1		
F05	194417-8	Gummiplatte 10000 Set		1		
F06	194418-6	Positionsplatte 1400 Set		1		
F08	194910-2	Positionsplatte 1900 Set		1		
F10	194925-9	Führungsschiene 1900 Set		1		
F12	196664-7	Winkelführung Set		1	*	
F14	197462-2	Führungsschienenadapter E Set		1		
F16	199140-0	Führungsschiene 1000 Set		1		
F17	199141-8	Führungsschiene 1500 Set		1		
F19	191B19-3	Führungsschienenadapter E Set		1		
A05	821551-8	Stecker-Kunststoffgehäuse (typ 3)		1		
C10	453974-8	Verschluss		4		
A06	838314-5	Tiefzieheteil		1		
A07	807W72-2	Hinweisaufkleber HS6601J		1		
A08	807W73-0	Kunststoffgehäuseaufkleber HS6601J		2		

Bitte geben Sie bei Ihrer Bestellung die Teile-Nr. an.

Druckdatum 09/16/2024