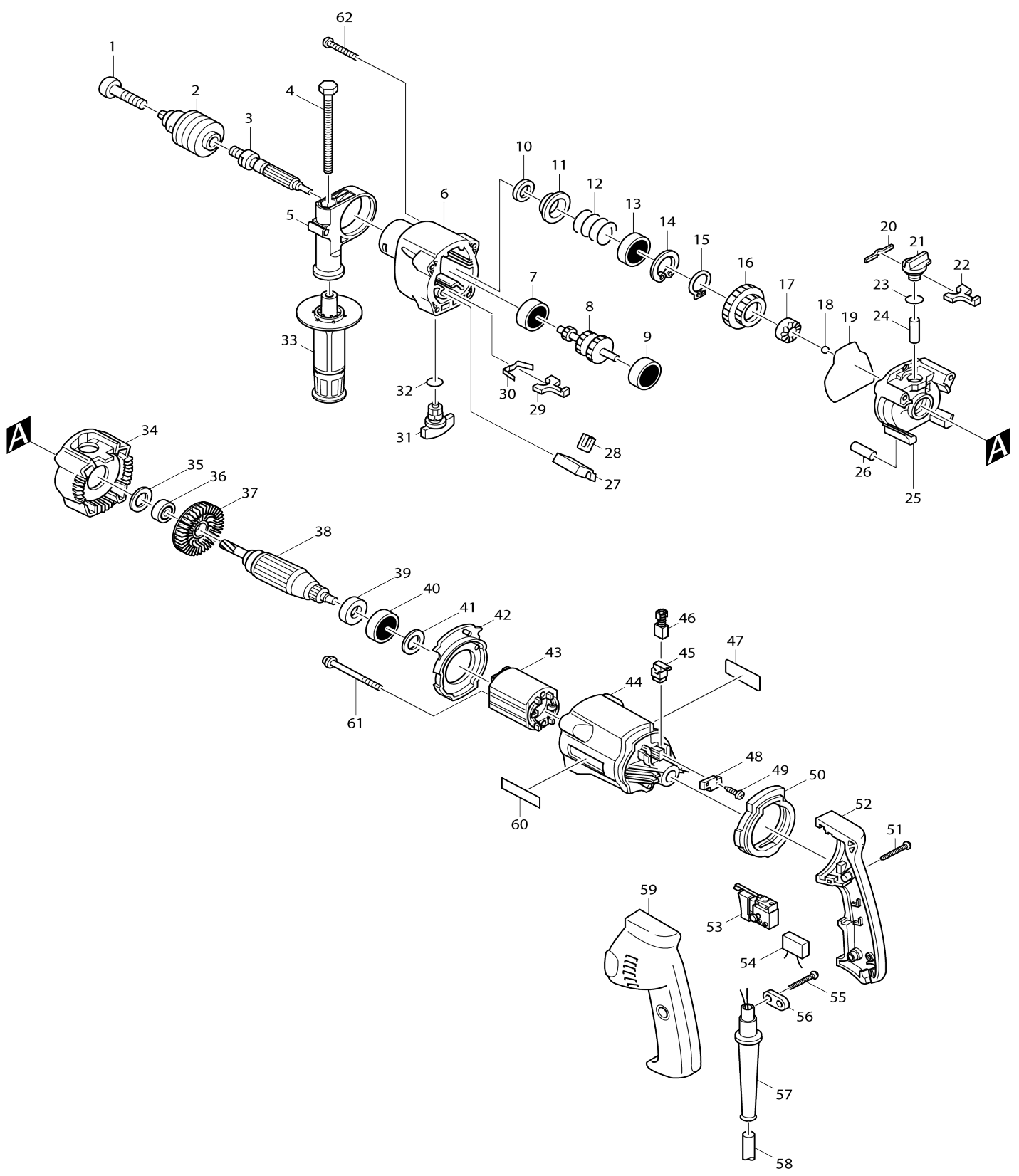


Model No.HP2030 2-Gang Schlagbohrmaschine



Model No.HP2030 2-Gang Schlagbohrmaschine

Artike l-Nr.	Teile-Nr.	Beschreibung	Austa uschb arkeit	Anzah l	Neu/A lt	Notiz 1	Notiz 2
001A_	251460-1	Schlitzflachkopfschraube M6X22		1	*		
001A1	251469-3	Schlitzflachkopfschraube M6X25	<	1			
002A_	763105-4	Zahnkranzbohrfutter 13		1	*		
002A1	192552-6	Bohrfutter 13 Set		1			
003	322786-9	Spindel		1	*		
003-1	323854-1	Spindel	S	1			
004	921919-9	Sechskantschraube M8X110		1	*		
004-1	921923-8	Sechskantschraube M8X120	O	1			
005	415485-1	Griffhalter		1			
006	415614-6	Getriebegehäuse		1	*		
006-1	415614-6	Getriebegehäuse	O	1			
007-2	211014-6	Kugellager 606		1			
008	226818-3	Stirnrad kpl. 8-19-26		1			
009-2	211014-6	Kugellager 606		1			
010	213314-0	Öldichtung 19		1			
011	344177-4	Tellerscheibe 26		1			
012	233091-8	Druckfeder 16		1			
013	211206-7	Kugellager 6202LLB		1			
014	962153-2	Haltering (INT) R-35		1			
015	961055-9	Haltering (EXT) S-15		1			
016	226289-4	Stirnrad 27-38		1	*		
016-1	226342-6	Stirnrad 27-38	O	1			
017	223104-3	Nocken A		1			
018	216018-3	Stahlkugel 5.0		1	*		
018-1	216001-0	Stahlkugel 3.5	X	1			
019	213759-2	O-Ring 72		1			
020	232053-3	Spindelarretierung		1			
021	415619-6	Umschalthebel A		1			
022	344178-2	Sicherungsscheibe		1			
023	213162-7	O-Ring 14		1			
024	322787-7	Umschaltstift 8		1			
025	159793-7	Nockengehäuse kpl.		1	*		
025-1	151764-0	Nockengehäuse kpl.	X	1			
026	256226-4	Stift 4		1	*		
026-1	256251-5	Stift 4	O	1			
027	415621-9	Zahnstange 12		1			
028	344179-0	Wechselplatte		1			
029	344178-2	Sicherungsscheibe		1			
030	232143-2	Spindelarretierung		1			
031	415620-1	Umschalthebel B		1			
032	213162-7	O-Ring 14		1			
033A_	152489-9	Griff 36 komplett		1			
034	415615-4	Nockengehäuseabdeckung		1			
035	253707-9	Unterlegscheibe 16		1	*		
036	210005-4	Kugellager 608DDW		1			
037	241850-6	Ventilator 60		1			
038C_	517103-8	Ankerbaugruppe 220V		1			
D10		INC. 36,37,39,40					

039	681614-0	Isolierscheibe		1			
040	211026-9	Kugellager 627LLB		1	*		
040-1	210025-8	Kugellager 627LLB	O	1			
041	253707-9	Unterlegscheibe 16		1			
042	415618-8	Prallplatte		1			
043B_	633298-0	Feld 220V		1	*		
043B1	633413-6	Feld 220V	X	1			
044	415601-5	Motorgehäuse		1			
045	643923-5	Bürstenhalter 6.5-9.5		2			
046A_	191962-4	Kohlebürsten		1	*		
046A1	195015-1	Kohlebürsten	O	1			
047	857769-5	Typenschild		1			
048	415622-7	Bürstenhalterplatte		2			
049	266007-8	Bindekopf-Blechschrabe 3X10		4			
050	421505-1	Dämpfergummi		1			
051A_	266121-0	Bindekopf-Blechschrabe 4X18		5	*		
051A1	265995-6	Bindekopf-Blechschrabe 4X18	O	5			
052	182724-1	Handgriffsatz		1	*		
D10		INC. 59					
052-1	182724-1	Handgriffsatz	X	1			
D10		INC. 59					
053B_	651952-4	Schalter		1	*		
053B1	651987-5	Schalter	X	1	*		
053B2	651987-5	Schalter	X	1	*		
053B3	651986-7	Schalter	O	1			
054B_	645256-4	Rauschunterdrücker		1	*		
054B1	645144-5	Rauschunterdrücker	O	1			
055A_	266121-0	Bindekopf-Blechschrabe 4X18		2	*		
055A1	265995-6	Bindekopf-Blechschrabe 4X18	O	2			
056A_	687052-4	Kabelklemme		1			
057B_	682549-8	Kabelschutz 8		1			
058H_	665394-6	Stromversorgungskabel 1.0-2-2.5		1			
059	182724-1	Handgriffsatz		1	*		
D10		INC. 52					
059-1	182724-1	Handgriffsatz	X	1			
D10		INC. 52					
060	819063-3	Firmenschild makita-logo		1			
061A_	266113-9	Bindekopf-Blechschrabe 4X65		2	*		
061A1	266060-4	Bindekopf-Blechschrabe 4X65	O	2			
062A_	266108-2	Bindekopf-Blechschrabe 5X70		4	*		
062A1	266038-7	Bindekopf-Blechschrabe 5X70	O	4			
063	256251-5	Stift 4		1			
A01	415486-9	Tiefenanschlag		1			
A02A_	763430-3	Futterschlüssel S13		1	*		
A02A 1	763440-0	Futterschlüssel S13	O	1	*		
A02A 2	763448-4	Futterschlüssel S13	O	1	*		
A02A 3	763430-3	Futterschlüssel S13	O	1			
A03	410102-8	Schlüsselhalter 12		1			
A04A_	824474-9	Transportkoffer		1	*		

A04A 1	824485-4	Transportkoffer	O	1			
C10	183091-7	Klinke RL Set		1			
E03	654128-2	Erdungskontakt		1			

Bitte geben Sie bei Ihrer Bestellung die Teile-Nr. an.

Druckdatum 12/09/2023