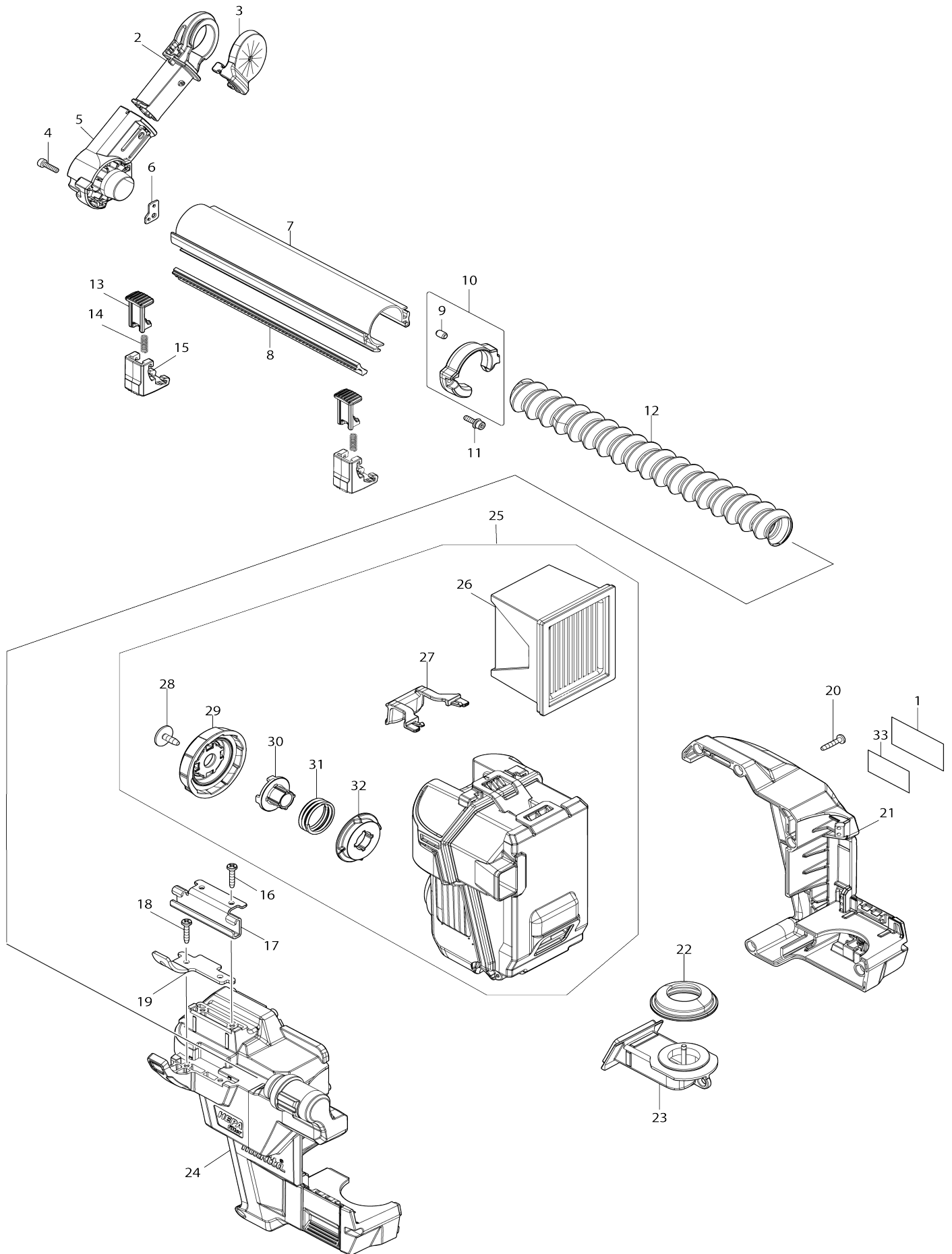


# Model No.DX16 DUST COLLECTION SYSTEM



# Model No.DX16 DUST COLLECTION SYSTEM

Artike l-Nr.	Teile-Nr.	Beschreibung	Austa uschb arkeit	Anzah l	Neu/A lt	Notiz 1	Notiz 2
001	8067B0-2	CLEAR LABEL		1	*		
002	413N10-6	Kollektor		1			
003	422992-7	Dichtkappe		1			
004	251568-1	Innensechskantkopfschraube M 3X12 WR		2			
005	413N06-7	Halter b		1			
006	347A76-5	Stopper		1			
007	327B00-0	Schieberohr		1			
008	413N09-1	Zahnstange		1			
009	263002-9	Gummistift 4		1			
010	136990-2	END STOPPER ASSEMBLY		1			
D10		INC. 9					
011	251568-1	Innensechskantkopfschraube M 3X12 WR		2			
012	245066-5	Schlauch 25		1			
013	413N08-3	Arretierknopf		2			
014	232504-6	Druckfeder 4		2			
015	413N07-5	Gleitbasis		2			
016	266130-9	Bindekopf-Blechschrabe 3X16		2			
017	347A74-9	Gleitschiene		1			
018	266130-9	Bindekopf-Blechschrabe 3X16		2			
019	347A75-7	Platte		1			
020	266130-9	Bindekopf-Blechschrabe 3X16		5			
021	183X91-1	HOUSING SET		1			
D10		INC. 24					
022	422990-1	Verbindungsämpfer		1			
023	141M96-1	Innenrohr komplett		1			
024	183X91-1	HOUSING SET		1			
D10		INC. 21					
025	1911P5-0	Staubbox-set		1			
D10		INC. 26-32					
026	199596-7	Filter Set		1			
027	413N01-7	Auslösehebel		1			
028	265B00-1	Flansch-Blechschrabe 4X12		1			
029	141M93-7	Einstellrad komplett		1			
030	313454-5	Flansch		1			
031	232482-0	Druckfeder 21		1			
032	313453-7	Hammer		1			
033	8587G6-1	DX16 NAME PLATE		1			
A01	422992-7	Dichtkappe		5			
F01	1911P2-6	Staubabsaugsystem Set DX16		1			

Bitte geben Sie bei Ihrer Bestellung die Teile-Nr. an.

Druckdatum 03/14/2024