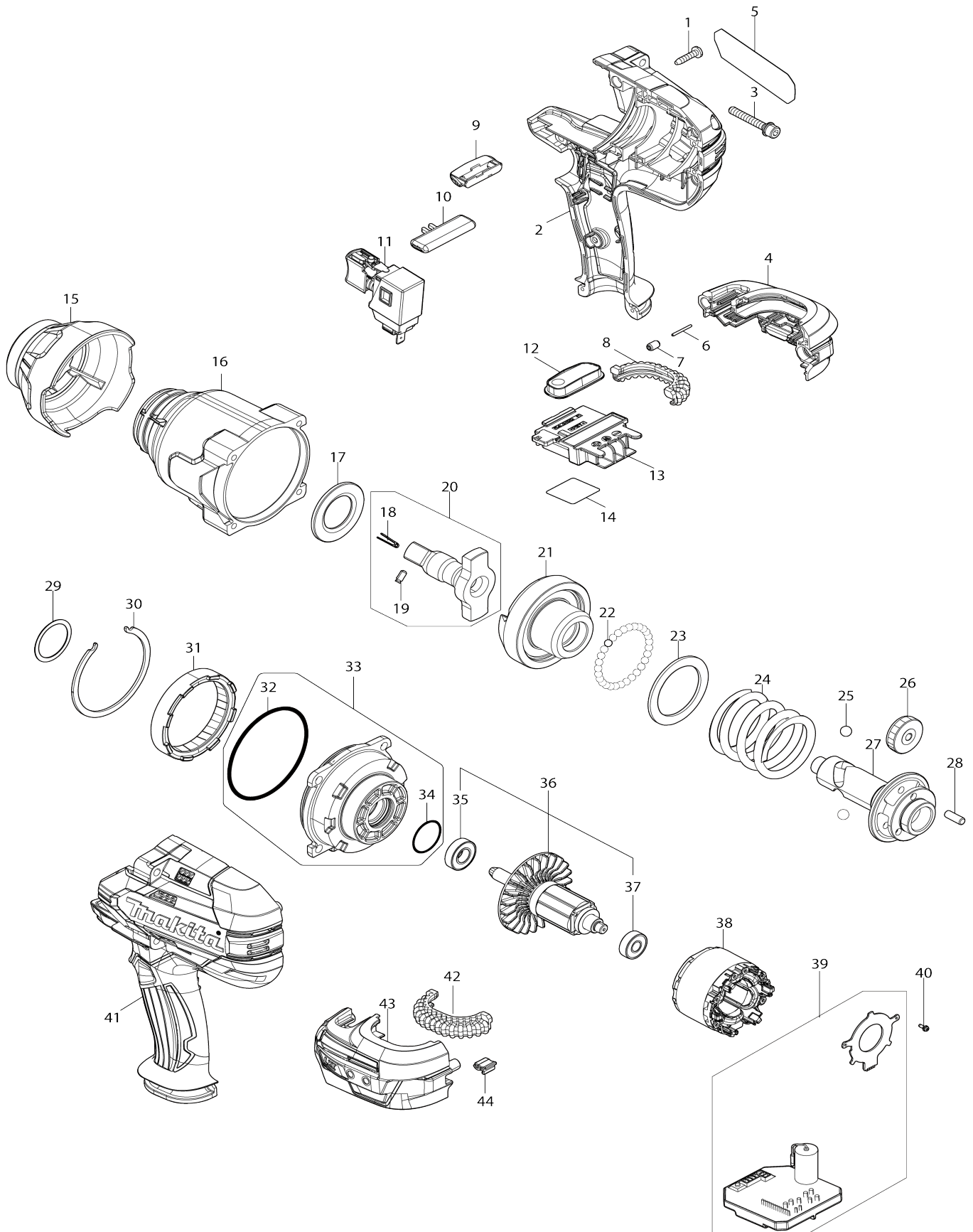


# Model No.DTW1004 CORDLESS IMPACT WRENCH



# Model No.DTW1004 CORDLESS IMPACT WRENCH

Artike l-Nr.	Teile-Nr.	Beschreibung	Austa uschb arkeit	Anzah l	Neu/A lt	Notiz 1	Notiz 2
001	266326-2	Bindekopf-Blechschrabe 4X18		9	*		
001-1	265995-6	Bindekopf-Blechschrabe 4X18	O	9	*		
001-2	265E16-4	Blechschrabe 4X18	O	9			
002	1830A6-1	HOUSING SET		1			
002		INC. 41					
003	265D13-4	Innensechskantkopfschrabe M 5X35 WRM		4	*		
003-1	265E44-9	Innensechskantkopfschrabe M 5X35 WRM	<	4			
004	183C12-7	Akku-gehäuse-set		1			
C10	263005-3	Gummistift 6		2			
C20	252126-6	Sechskant-Sicherungsmutter M4 -7		4			
004		INC. 43					
005	8142F9-8	DTW1004 NAME PLATE		1			
006	268284-8	Stift 1.5		1			
007	263036-2	Gummistift 5		1			
008	422A56-3	Dämpfergummi		1			
009	620351-1	LED-Schaltung		1			
010	456268-0	Drehrichtungsschalter		1			
011	143416-7	Schalter komplett		1			
012	143417-5	Schalterplatte komplett		1			
013	643899-6	Klemme		1			
014	8142G3-7	DTW1004 SERIAL NO.LABEL		1			
015	424978-7	Stoßfänger		1			
016	141T82-4	Hammergehäuse komplett		1			
017	346948-5	Unterlegscheibe 25		1			
018	322045-1	Clip		1			
019	268098-5	Schulterstift 4		1			
020	137036-7	ANVIL A ASS'Y		1			
020		INC. 18,19					
021	327C92-5	Hammer		1			
022	216002-8	Stahlkugel 4.8		29			
023	267493-6	Unterlegscheibe 38		1			
024	232829-8	Druckfeder 38		1			
025	216009-4	Stahlkugel 7.1		2			
026	226880-8	Stirnrad 24		3			
027	326611-6	Spindel		1			
028	268079-9	Stift 5		3			
029	267127-1	Unterlegscheibe 26		1			
030	346947-7	Halter		1			
031	227392-4	Hohlrad 54		1			
032	213720-9	O-Ring 67		1			
033	135718-5	Interne Getriebegehäusebaugru ppe		1	*		
033		INC. 32,34			*		
033-1	137272-5	INTERNAL GEAR ASSY	O	1			
033-1		INC. 32,34					
034	213961-7	O-Ring 22		1			

035	210069-8	Kugellager 6900DDW	1		
036	519592-3	Rotorbaugruppe	1		
036		INC. 35,37			
037	211022-7	Kugellager 607ZZ	1		
038	629C44-5	Stator	1		
039	620N12-7	Controller	1		
040	652119-7	Flachkopfschraube M2X6	6		
041	1830A6-1	HOUSING SET	1		
041		INC. 2			
042	422A56-3	Dämpfergummi	1		
043	183C12-7	Akku-gehäuse-set	1		
C10	263005-3	Gummistift 6	2		
C20	252126-6	Sechskant-Sicherungsmutter M4-7	4		
043		INC. 4			
044	424517-3	Dämpfer	1		
A01	251314-2	Flachrundkopfschraube M4X12	2		
A02	346949-3	Einhängebügel	1		
F01	191G67-2	Verlängerungsgriffsatz	1		
F25	1913P0-2	Ringsatz	1		
C10	162341-3	Halterung	1		
C20	282022-4	Ring 40	1		

Bitte geben Sie bei Ihrer Bestellung die Teile-Nr. an.

Druckdatum 06/09/2025