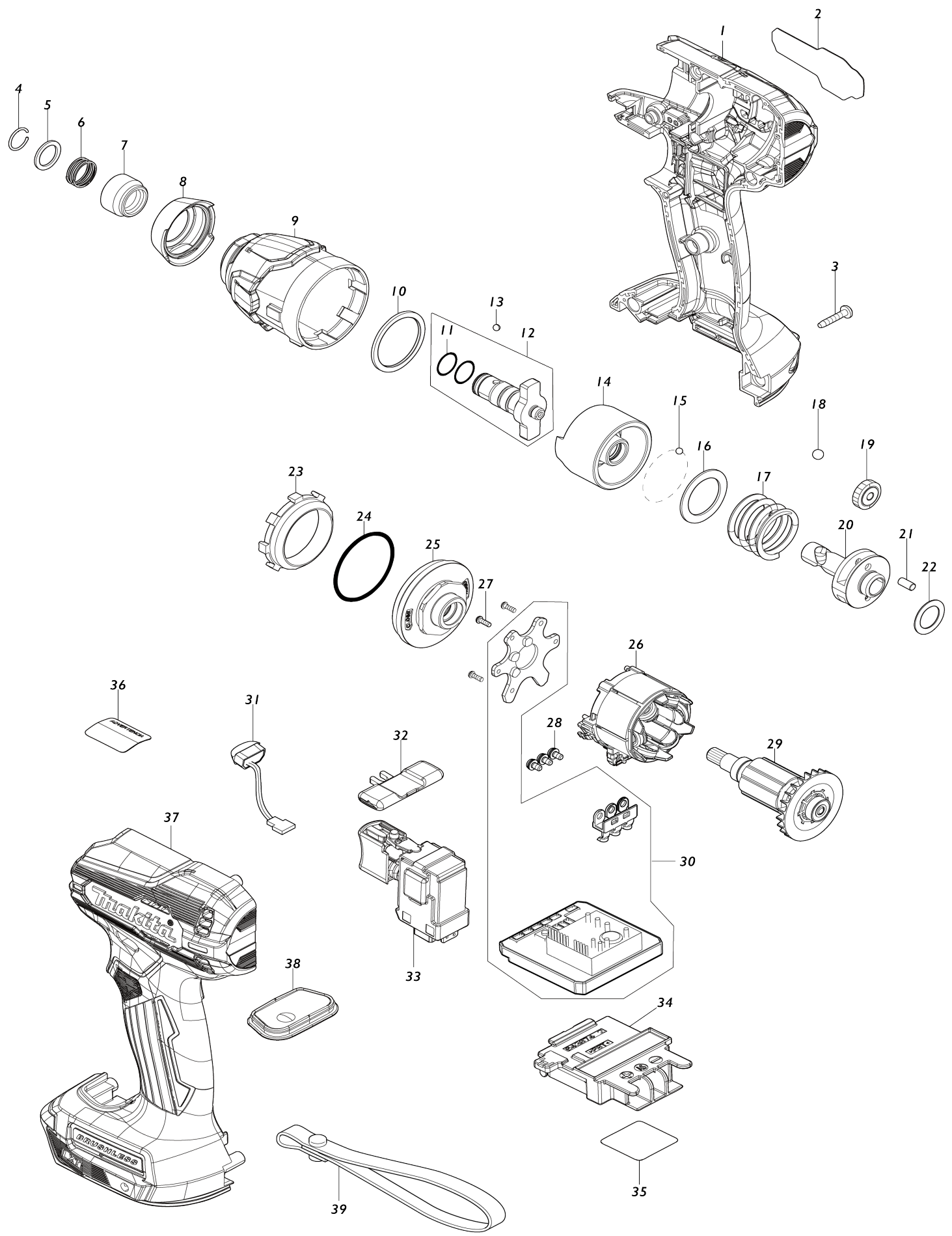


Model No.DTD157 Akku-Schlagschrauber



Model No.DTD157 Akku-Schlagschrauber

Artike l-Nr.	Teile-Nr.	Beschreibung	Austa uschb arkeit	Anzah l	Neu/A lt	Notiz 1	Notiz 2
001	183S27-0	Gehäusesatz		1			
C10	263005-3	Gummistift 6		2			
C20	252126-6	Sechskant-Sicherungsmutter M4 -7		2			
D10		INC. 37					
002	811B03-9	Typenschild DTD157		1			
003	266429-2	Bindekopf-Blechschrabe 3X16		9			
004	231965-7	Ringfeder 10		1			
005	267143-3	Unterlegscheibe 11		1			
006	233005-7	Druckfeder 13		1			
007	326803-7	Einsatzaufnahme		1			
008	422661-0	Stoßfänger		1			
009	140Y09-1	Hammergehäuse komplett		1			
010	261165-5	Nylonscheibe 26		1			
011	213920-1	O-Ring 10.5		2			
012	136381-7	Amboss M Baugruppe		1			
D10		INC. 11					
013	216019-1	Stahlkugel 3		2			
014	327824-2	Hammer		1			
015	216019-1	Stahlkugel 3		24			
016	267380-9	Unterlegscheibe 20		1			
017	232326-4	Druckfeder 21		1			
018	216002-8	Stahlkugel 4.8		2			
019	227213-0	Stirnrad 17		2			
020	327743-2	Spindel		1			
021	268217-3	Stift 3.5		2			
022	253052-2	Unterlegscheibe 12		1			
023	227316-0	Innenverzahnung 43		1			
024	213479-8	O-Ring 33		1			
025	140Y11-4	Lagergehäuse komplett		1			
026	629A44-3	Stator		1			
027	266490-9	Zylinderschraube 2X6		3	*		
027-1	265C47-1	Zylinderschraube 2X6	O	3			
028	652069-6	Flachkopfschraube M3X6		3			
029	619672-6	Rotor		1			
030	620E43-2	Controller		1			
031	620521-2	LED-Schaltung		1			
032	455053-8	Drehrichtungsschalter		1			
033	143975-1	Schalter komplett		1	*		
033-1	141N42-0	Schalter kpl.	O	1	*		
033-2	143975-1	Schalter komplett	O	1			
034	643874-2	Klemme		1			
035	811B11-0	Serien-nr-schild DTD157		1			
037	183S27-0	Gehäusesatz		1			
C10	263005-3	Gummistift 6		2			
C20	252126-6	Sechskant-Sicherungsmutter M4 -7		2			
D10		INC. 1					
038	144137-4	Schalterplatte komplett		1			

A01	346317-0	Einhängebügel		1			
A02	266622-8	Flachrundkopfschraube M4X12		1			
F01	191K57-9	Werkzeugaufhänger Set		1	*		
F01-1	197043-2	Werkzeuggreifersatz	<	1			
F03	194281-7	Anschlagsatz		1			
F05	194654-4	Hakensatz breit		1			

Bitte geben Sie bei Ihrer Bestellung die Teile-Nr. an.

Druckdatum 25/10/2023