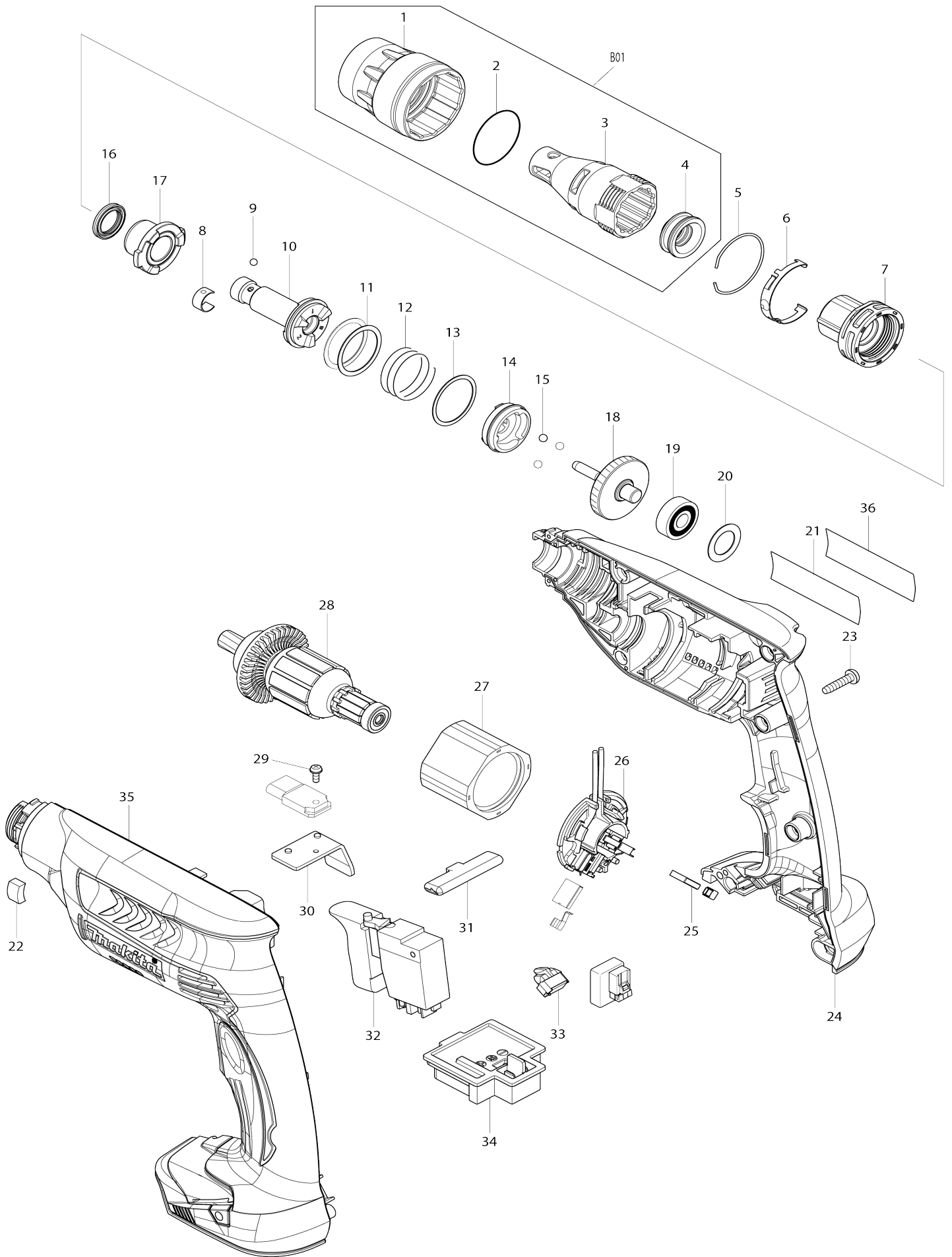


Model No.DFS451 Akku-Schnellbauschrauber



Model No.DFS451 Akku-Schnellbauschrauber

Artike l-Nr.	Teile-Nr.	Beschreibung	Austa uschb arkeit	Anzah l	Neu/A lt	Notiz 1	Notiz 2
001	450881-6	Feststellhülse		1	*		
001-1	455591-0	Feststellhülse	O	1			
002	424235-3	Dichtungsring 30		1			
003	158875-2	Locator S komplett		1			
004	424163-2	Staubdichtungshülse		1			
005	234266-2	Ringfeder 33		1			
006	232245-4	Spindelarretierung		1			
007	141100-8	Führung		1			
008	232050-9	Spindelarretierung		1			
009	216001-0	Stahlkugel 3.5		1			
010	140771-8	Spindel komplett 125S		1			
011	267331-2	Unterlegscheibe 25		2			
012	234017-3	Druckfeder 25		1			
013	267332-0	Unterlegscheibe 26		1			
014	223170-0	Kupplungsnocken 125S		1			
015	216008-6	Stahlkugel 4		3			
016	213184-7	X-Ring 14		1			
017	142306-1	Lager komplett		1			
018	140772-6	Stirnrad kpl.		1			
019	211032-4	Kugellager 608ZZ		1			
020	253192-6	Unterlegscheibe 14		1			
021	815G48-9	Typenschild DFS451		1			
022	423413-2	Gummiplatte		1			
023	265995-6	Bindekopf-Blechschrabe 4X18		7			
024	187092-7	Gehäusesatz		1			
C10	263005-3	Gummistift 6		2			
024		INC. 35					
025	194427-5	Kohlebürsten		1	*		
025-1	195021-6	Kohlebürsten	O	1			
026	638868-0	Bürstenhalter komplett		1			
C10	688163-8	Leitungsfilter		1			
027	638426-2	Dauermagnet		1			
028	619277-2	Anker		1	*		
028-1	619351-6	Anker	S	1			
029	911006-2	Flachkopfschraube M3X8 W		1			
030	689150-0	Strahlende platte		1			
031	452516-5	Drehrichtungsschalter		1			
032	638869-8	Schaltereinheit		1			
C10	688164-6	Leitungsfilter		1			
033	620030-1	Led-baustein		1			
034	643852-2	Klemme		1			
035	187092-7	Gehäusesatz		1			
C10	263005-3	Gummistift 6		2			
035		INC. 24					
036	892812-3	Schutzfolie		1			
037	267104-3	Unterlegscheibe 12		1			
A01	266622-8	Flachrundkopfschraube M4X12		1			
A02	346317-0	Einhängebügel		1			

A02	346449-3	Einhängebügel		1		
A03	784261-7	Kreuzschlitzersatz 2-25		2		
A04	784811-8	Magnetischer Verbindungseinsatz 6.35-60		1		
A05	450128-8	Kontaktschutzkappe		1		
A05	821550-0	Stecker-Kunststoffgehäuse (typ 2)		1		
C10	453974-8	Verschluss		4		
A06	***DC18RC	Ladegerät DC18RC		1		
A06	837805-3	Tiefzieheteil		1		
A07	194204-5	Akkusatz BL1830		2	*	
A07	802X30-9	Hinweisaufkleber DFS451ZJ		1		
A07	803X70-0	Hinweisaufkleber DFS451Y1J		1		
A07	196399-0	Akkusatz BL1840		2	*	
A07-1	194204-5	Akkusatz BL1830	O	2	*	
A07-1	196399-0	Akkusatz BL1840	O	2	*	
A07-2	197600-6	Akkusatz BL1830B	<	2	*	
A07-2	197265-4	Akkusatz BL1840B	<	2	*	
A07-3	197600-6	Akkusatz BL1830B	O	2		
A07-3	197265-4	Akkusatz BL1840B	O	2		
A08	141490-9	Kunststoffgehäuse komplett		1	*	
C10	162315-4	Verschluss		2	*	
C20	452137-3	Handgriff		1	*	
A08	821550-0	Stecker-Kunststoffgehäuse (typ 2)		1		
C10	453974-8	Verschluss		4		
A08	802X31-7	Kunststoffgehäuseaufkleber DFS 451ZJ		2		
A08	803X71-8	Kunststoffgehäuseaufkleber DFS 451YJ		2		
A08-1	821645-9	Transportkoffer	O	1		
C10	162315-4	Verschluss		2		
C20	452137-3	Handgriff		1		
A09	837805-3	Tiefzieheteil		1		
A09	196235-0	Akkusatz BL1815N		1	*	
A09-1	196235-0	Akkusatz BL1815N	O	1		
A10	802X28-6	Hinweisaufkleber DFS451RFJ		1		
A10	804G39-5	Hinweisaufkleber DFS451RMJ		1		
A11	802X29-4	Kunststoffgehäuseaufkleber DFS 451RFJ		2		
A11	804G40-0	Kunststoffgehäuseaufkleber DFS 451RMJ		2		
B01	197025-4	Locator S Set S		1		
B01		INC. 1-4				
F08-2	196235-0	Akkusatz BL1815N	O	1		
F09-1	196449-1	Akkusatz BL1815N	O	1		
F10-2	196449-1	Akkusatz BL1815N	O	1		

Bitte geben Sie bei Ihrer Bestellung die Teile-Nr. an.

Druckdatum 10/18/2024