

9740 Schaumstoffeinlage Winkelschlüssel Set 1, 20-teilig

Schaumstoffeinlagen für Werkstattwagen



EAN:	4013288225108	Abmessung:	405x185x55 mm
Teilenr:	05150140001	Gewicht:	1545 g
Artikel-Nr:	9740	Ursprungsland:	CZ
		Zolltarifnr.:	82060000

- Langlebige Schaumstoffeinlage, jedes Werkzeug hat seinen festen Platz; 2-farbig, das Fehlen von Werkzeugen wird schnell bemerkt
- Hochwertige, langlebige Schaumstoffeinlage ohne chemische Ausdünstungen
- Optimale Passung zur bestmöglichen Entnahme der Werkzeuge aus der Schaumstoffeinlage
- Wasser- und ölabweisend, pflegeleicht und einfach zu reinigen
- Schutz des Werkzeugs vor Verschmutzung und Stoßeinwirkung
- Die Winkelschlüssel 950 lassen durch ihr Hex-Plus Profil Innensechskantschrauben länger leben
- Alle Winkelschlüssel mit Werkzeugfinder Take it easy: Farbkennzeichnung nach Größen
- Alle Winkelschlüssel haben eine farbcodierte, griffreundliche Schlauchummantelung für eine ergonomische und angenehme Handhabung auch bei niedrigen Temperaturen

Langlebige Schaumstoffeinlage; 2-farbig zur schnellen Erkennung von fehlenden Teilen; geeignet für den Tool Rebel Werkstattwagen; bestückt mit 9-teiligem Wera Winkelschlüsselset 950/9 Hex-Plus Multicolour 1 für Innensechskantschrauben, 9-teiligem Wera Winkelschlüsselset 967/9 TX XL Multicolour 1 für TORX® Schrauben, 1 Magnet 9500, 1 Stabila Taschenbandmaß (3 m).

Weblink

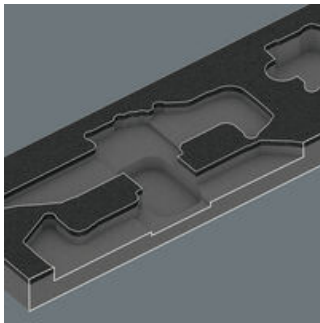
https://products.wera.de/de/werkstattwagen_und_schaumstoffeinlagen_schaumstoffeinlagen_fuer_werkstattwagen_9740.html

Wera - 9740
05150140001 - 4013288225108

Wera Werkzeuge GmbH
Korzter Straße 21-25
D-42349 Wuppertal
Tel: +49 (0)2 02 / 40 45-0
E-Mail: info@wera.de

Schaumstoffeinlagen für Werkstattwagen

Sichere Aufbewahrung und schneller Überblick



Die Werkzeuge sitzen durch präzise Konturausschnitte sicher im Schaumstoff, sind aber leicht zu entnehmen. Die durchdachte Anordnung der Werkzeuge sorgt für platzsparende Unterbringung und schnellen Zugriff auf das Werkzeug.

2-farbige Schaumstoffeinlage



Nach der Entnahme des Werkzeugs sieht man den hellgrauen zweiten Schaumstoff. Hierdurch werden fehlende Werkzeuge schnell erkannt.

Winkelschlüssel mit Kunststoffummantelung



Winkelschlüssel aus rundem Material liegen besser in der Hand und machen langes und schmerzfreies Arbeiten möglich. Die Ummantelung aus Kunststoff sorgt zusätzlich für einen angenehmen Griff, gerade bei niedrigen Temperaturen.

Hex-Plus



Innensechskantschrauben haben das Problem, schnell "rundgedreht" zu werden. Grund ist die Einwirkung der scharfen Kante des Werkzeugs auf die Innenfläche des Schraubenkopfs. Der allmähliche Abnutzungsprozess führt schließlich zum "Runddrehen". Wera Hex-Plus Werkzeuge haben größere Anlageflächen im Schraubenkopf. Die Kerbwirkung und damit die Deformierung der Schraube werden verringert. Gleichzeitig können bis zu 20 % höhere Drehmomente übertragen werden. Gut zu wissen: Hex-Plus Werkzeuge passen in jede Standard-Innensechskantschraube!

Weblink

https://products.wera.de/de/werkstattwagen_und_schaumstoffeinlagen_schaumstoffeinlagen_fuer_werkstattwagen_9740.html

Wera - 9740
05150140001 - 4013288225108

Wera Werkzeuge GmbH
Korzter Straße 21-25
D-42349 Wuppertal
Tel: +49 (0)2 02 / 40 45-0
E-Mail: info@wera.de

Kugelkopf



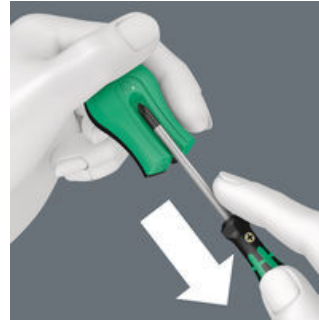
Durch die kugelförmigen Abtriebsprofile ist ein Auslenken oder Schwenken der Werkzeugachse zur Schraubenachse möglich, so dass dadurch sozusagen "um die Ecke" geschraubt werden kann.

Take it easy Werkzeugfinder



Take it easy Werkzeugfinder mit Farbkennzeichnung nach Größen - zum einfachen und schnellen Finden des benötigten Werkzeugs. Größenleitsystem bei Werkzeugen für Innensechskantschrauben (Winkelschlüssel, Zyklon Bit-Nüsse), Außensechskantschrauben und -mutter (Joker Maulschlüssel, Zyklon Nüsse und Zyklon Nüsse mit Haltefunktion) und TORX® Schrauben (Winkelschlüssel, Zyklon Bitnüsse).

Magnetisieren



Durch das Wera Magnetisiergerät: Einfach das Werkzeug an der positiven Seite des Wera Magnetisiergerätes entlang ziehen und schon hält das Werkzeug die Schraube sicher an der Klinge.

Entmagnetisieren



Zum Entmagnetisieren das Werkzeug an der negativen Seite entlang führen.

Weblink

https://products.wera.de/de/werkstattwagen_und_schaumstoffeinlagen_schaumstoffeinlagen_fuer_werkstattwagen_9740.html

Wera - 9740
05150140001 - 4013288225108

Wera Werkzeuge GmbH
Korzter Straße 21-25
D-42349 Wuppertal
Tel: +49 (0)2 02 / 40 45-0
E-Mail: info@wera.de

9740 Schaumstoffeinlage Winkelschlüssel Set 1, 20-teilig

Schaumstoffeinlagen für Werkstattwagen

Satz-Inhalt:

950/9 Hex-Plus Multicolour 1 Winkelschlüsselsatz, metrisch, BlackLaser, 9-teilig



05022089001 1x 9-teilig



967/9 TX XL Multicolour 1 Winkelschlüsselsatz, lang, 9-teilig



05024480001 1x 9-teilig



9500 Magnet SB, 64,6 mm

05033404001 1x 64,6 mm



STABILA® Taschenbandmaß BM 100, 3 m, Artikel 19570, 3000 mm

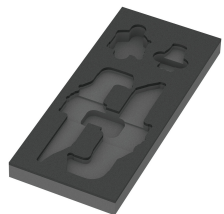
1x 3000 mm



9840 Schaumstoffeinlage Winkelschlüssel Set 1, ohne Werkzeug, 172 x 30 x 392 mm

05137340001¹⁾ 1x 172 x 30 x 392 mm

1) Achtung: Die Schaumstoffeinlage passt nicht in das Vorgängermodell 05501051001 des Werkstattwagens.



Weblink

https://products.wera.de/de/werkstattwagen_und_schaumstoffeinlagen_schaumstoffeinlagen_fuer_werkstattwagen_9740.html

Wera - 9740
05150140001 - 4013288225108

Wera Werkzeuge GmbH
Korzter Straße 21-25
D-42349 Wuppertal
Tel: +49 (0)2 02 / 40 45-0
E-Mail: info@wera.de