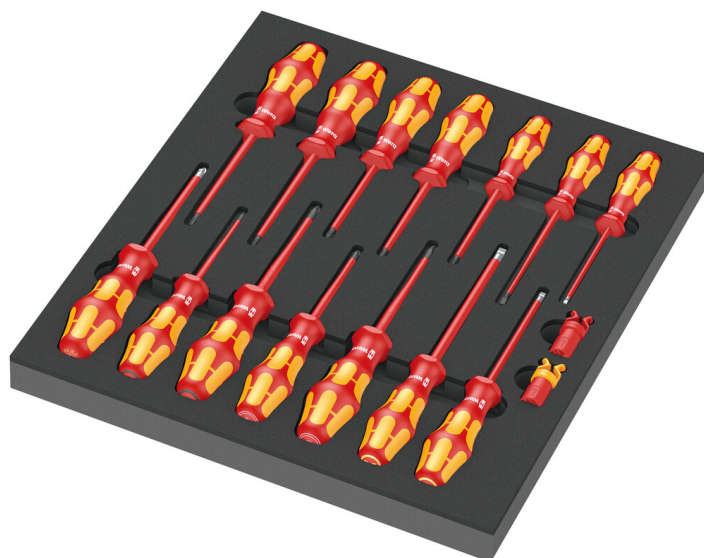


9711 Schaumstoffeinlage VDE Schraubendreher Set 1, 16-teilig

Schaumstoffeinlagen für Werkstattwagen



EAN: 4013288225320
Teilenr: 05150102001
Artikel-Nr: 9711

Abmessung: 405x360x60 mm
Gewicht: 1856 g
Ursprungsland: CZ
Zolltarifnr.: 82054000

- Hochwertige, langlebige Schaumstoffeinlage ohne chemische Ausdünstungen
- Schraubendreher mit isolierten Klingen für sicheres Arbeiten bis 1.000 Volt, davon 5 mit reduziertem Klingendurchmesser für tiefergelegene Schrauben
- Optimale Passung zur bestmöglichen Entnahme der Werkzeuge aus der Schaumstoffeinlage
- Wasser- und ölabweisend, pflegeleicht und einfach zu reinigen
- Schutz des Werkzeugs vor Verschmutzung und Stoßeinwirkung
- Harte Griffzonen für hohe Arbeitsgeschwindigkeit, weiche Griffzonen für hohe Drehmomentübertragung
- Mit Werkzeugfinder Take it easy: Farbkennzeichnung nach Profilen und Größenstempelung
- Mit Sechskantabrollschutz gegen Wegrollen

Langlebige Schaumstoffeinlage; 2-farbig zur schnellen Erkennung von fehlenden Teilen; geeignet für den Tool Rebel Werkstattwagen, bestückt mit 14 Wera Kraftform VDE Schraubendrehern sowie 2 Schraubkrallen.



Weblink

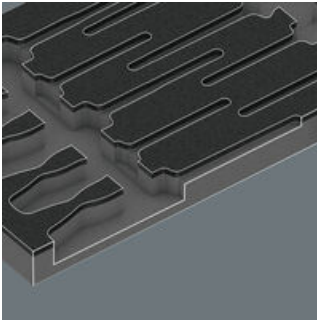
https://products.wera.de/de/werkstattwagen_und_schaumstoffeinlagen_schaumstoffeinlagen_fuer_werkstattwagen_9711.html

Wera - 9711
05150102001 - 4013288225320

Wera Werkzeuge GmbH
Korzter Straße 21-25
D-42349 Wuppertal
Tel: +49 (0)2 02 / 40 45-0
E-Mail: info@wera.de

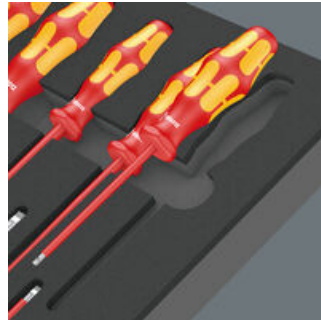
Schaumstoffeinlagen für Werkstattwagen

Sichere Aufbewahrung und schneller Überblick



Die Werkzeuge sitzen durch präzise Konturausschnitte sicher im Schaumstoff, sind aber leicht zu entnehmen. Die durchdachte Anordnung der Werkzeuge sorgt für platzsparende Unterbringung und schnellen Zugriff auf das Werkzeug.

2-farbige Schaumstoffeinlage



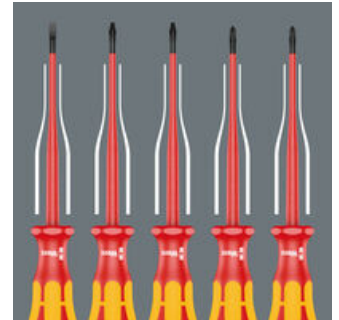
Nach der Entnahme des Werkzeugs sieht man den hellgrauen zweiten Schaumstoff. Hierdurch werden fehlende Werkzeuge schnell erkannt.

Stückgeprüftes Werkzeug gem. IEC 60900 bei 10.000 V



Die Stückprüfung bei 10.000 Volt gemäß IEC 60900 garantiert sicheres Arbeiten unter Spannung bis 1.000 Volt.

VDE-isolierte Schraubendreher mit reduziertem Klingendurchmesser



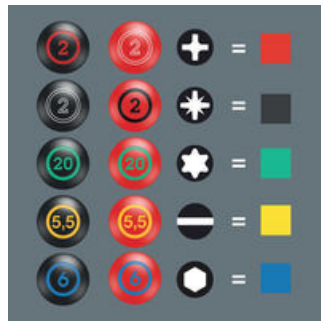
Reduzierter Klingendurchmesser mit integrierter Schutzisolation, so können tiefliegende Schraub- und Federelemente erreicht und betätigt werden, stückgeprüft gemäß IEC 60900.

Lasertip



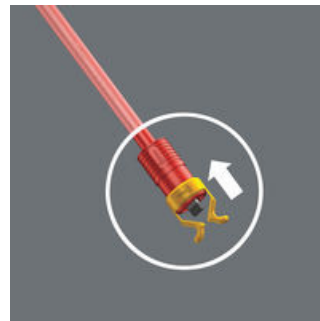
Mittels eng fokussiertem Laserlicht wird eine scharfkantige Oberflächenstruktur erzeugt. Wera Lasertip krallt sich im Schraubenkopf fest und verhindert das Herausrutschen aus dem Schraubenkopf. Bei Schlitz, Phillips und Pozidriv.

Take it easy Werkzeugfinder



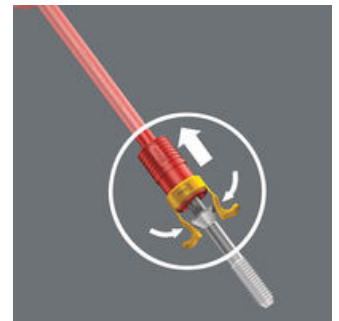
Schraubendreher Take it easy: Farbkennzeichnung nach Profilen und Größenstempelung.

Und so funktioniert die Schraubkralle



Schraubkralle auf die Klingenspitze des Schraubendrehers schieben bis das Klingprofil aus der Gummi-Klingenaufnahme austritt.

Und so funktioniert die Schraubkralle



Schraubkralle weiter in Richtung Schraubendrehergriff ziehen, bis sich die beiden Arme des Schraubengreifers an den Schraubenkopf anlegen und leicht aufspreizen. Die Wera-Schraubkralle gibt die Schraube nach dem Schraubvorgang automatisch frei!

Weblink

https://products.wera.de/de/werkstattwagen_und_schaumstoffeinlagen_schaumstoffeinlagen_fuer_werkstattwagen_9711.html

Wera - 9711
05150102001 - 4013288225320


Wera Werkzeuge GmbH
Korzter Straße 21-25
D-42349 Wuppertal
Tel: +49 (0)2 02 / 40 45-0
E-Mail: info@wera.de

9711 Schaumstoffeinlage VDE Schraubendreher Set 1, 16-teilig


Schaumstoffeinlagen für Werkstattwagen

Satz-Inhalt:


162 iS PH VDE-isolierter Kreuzschlitz-Schraubendreher mit reduziertem Klingendurchmesser, PH 1 x 80 mm

	05006450001	1x	PH 1 x 80 mm
	05006451001	1x	PH 2 x 100 mm


165 iS PZ VDE-isolierter Kreuzschlitz-Schraubendreher mit reduziertem Klingendurchmesser, PZ 1 x 80 mm

	05006460001	1x	PZ 1 x 80 mm
	05006461001	1x	PZ 2 x 100 mm

165 i PZ/S VDE-isolierter Schraubendreher für PlusMinus-Schrauben (Pozidriv/Schlitz), # 2 x 100 mm


	05006191001	1x	# 2 x 100 mm
---	-------------	----	--------------

160 i VDE-isolierter Schlitz-Schraubendreher, 0,4 x 2,5 x 80 mm


	05006100001 ¹⁾	1x	0,4 x 2,5 x 80 mm
	05006115001	1x	0,8 x 4 x 100 mm
	05006120001	1x	1 x 5,5 x 125 mm

1) kein Lasertip

160 iS VDE-isolierter Schlitz-Schraubendreher mit reduziertem Klingendurchmesser, 0,6 x 3,5 x 100 mm

	05006440001	1x	0,6 x 3,5 x 100 mm
---	-------------	----	--------------------

167 i VDE-isolierter TORX® Schraubendreher, TX 10 x 80 mm

	05006170001	1x	TX 10 x 80 mm
	05006172001	1x	TX 15 x 80 mm
	05006174001	1x	TX 20 x 80 mm
	05006176001	1x	TX 25 x 100 mm
	05006178001	1x	TX 30 x 100 mm

1440 Schraubkralle für Schraubendreherklingen, lange Bits und Winkelschlüssel mit Festhaltefunktion für Schrauben, 4,5-6 x 41 mm

1x 4,5-6 x 41 mm



1442 Schraubkralle für Schraubendreherklingen, lange Bits und Winkelschlüssel mit Festhaltefunktion für Schrauben, 6,0-8,5 x 41 mm

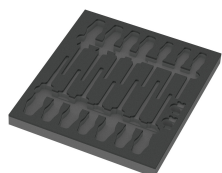
1x 6,0-8,5 x 41 mm



9811 Schaumstoffeinlage VDE Schraubendreher Set 1, ohne Werkzeug, 344 x 30 x 392 mm

05137311001¹⁾ 1x 344 x 30 x 392 mm

1) Achtung: Die Schaumstoffeinlage passt nicht in das Vorgängermodell 05501051001 des Werkstattwagens.



Weblink

https://products.wera.de/de/werkstattwagen_und_schaumstoffeinlagen_schaumstoffeinlagen_fuer_werkstattwagen_9711.html

Wera - 9711
05150102001 - 4013288225320

Wera Werkzeuge GmbH
Korzter Straße 21-25
D-42349 Wuppertal
Tel: +49 (0)2 02 / 40 45-0
E-Mail: info@wera.de

Weblink

https://products.wera.de/de/werkstattwagen_und_schaumstoffeinlagen_schaumstoffeinlagen_fuer_werkstattwagen_9711.html

Wera - 9711

05150102001 - 4013288225320