

# 9710 Schaumstoffeinlage Schraubendreher Set 1, 18-teilig

Schaumstoffeinlagen für Werkstattwagen

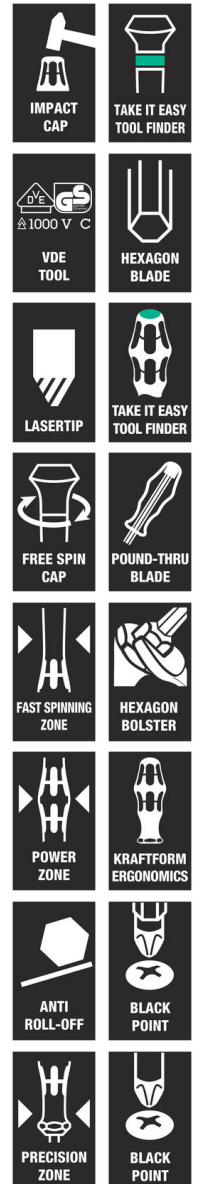


**EAN:** 4013288225122  
**Teilenr:** 05150101001  
**Artikel-Nr:** 9710

**Abmessung:** 405x360x60 mm  
**Gewicht:** 1966 g  
**Ursprungsland:** CZ  
**Zolltarifnr.:** 82054000

- Langlebige Schaumstoffeinlage, jedes Werkzeug hat seinen festen Platz; 2-farbig, das Fehlen von Werkzeugen wird schnell bemerkt
- Hochwertige, langlebige Schaumstoffeinlage ohne chemische Ausdünstungen
- Optimale Passung zur bestmöglichen Entnahme der Werkzeuge aus der Schaumstoffeinlage
- Wasser- und ölabweisend, pflegeleicht und einfach zu reinigen
- Schutz des Werkzeugs vor Verschmutzung und Stoßeinwirkung
- 2 Schraubmeißel zum Schrauben, Meißeln, Stemmen und Lösen festsitzender Schrauben
- 8 Kraftform Plus Schraubendreher mit harten Zonen für hohe Arbeitsgeschwindigkeit und weichen Griffzonen für hohe Drehmomentübertragung
- 2 Kraftform Plus VDE Schraubendreher mit isolierten Klingen für sicheres Arbeiten bis 1.000 Volt

Langlebige Schaumstoffeinlage; 2-farbig zur schnellen Erkennung von fehlenden Teilen; geeignet für den Tool Rebel Werkstattwagen, bestückt mit 16 Wera Kraftform Schraubendrehern (Werkstatt, VDE, Schraubmeißel, Micro) sowie 2 Schraubkrallen.



## Weblink

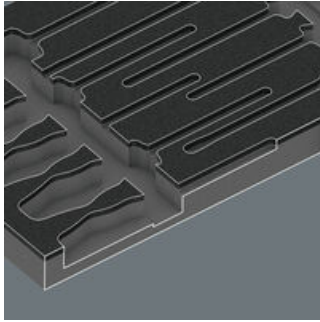
[https://products.wera.de/de/werkstattwagen\\_und\\_schaumstoffeinlagen\\_schaumstoffeinlagen\\_fuer\\_werkstattwagen\\_9710.html](https://products.wera.de/de/werkstattwagen_und_schaumstoffeinlagen_schaumstoffeinlagen_fuer_werkstattwagen_9710.html)

Wera - 9710  
05150101001 - 4013288225122

Wera Werkzeuge GmbH  
Korzter Straße 21-25  
D-42349 Wuppertal  
Tel: +49 (0)2 02 / 40 45-0  
E-Mail: info@wera.de

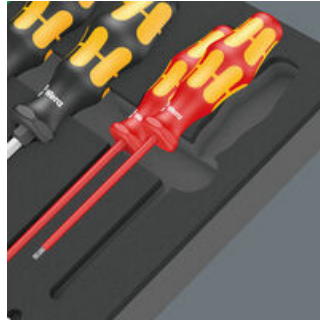
Schaumstoffeinlagen für Werkstattwagen

**Sichere Aufbewahrung und schneller Überblick**



Die Werkzeuge sitzen durch präzise Konturausschnitte sicher im Schaumstoff, sind aber leicht zu entnehmen. Die durchdachte Anordnung der Werkzeuge sorgt für platzsparende Unterbringung und schnellen Zugriff auf das Werkzeug.

**2-farbige Schaumstoffeinlage**



Nach der Entnahme des Werkzeugs sieht man den hellgrauen zweiten Schaumstoff. Hierdurch werden fehlende Werkzeuge schnell erkannt.

**Serie 900 – der Schraubmeißel**



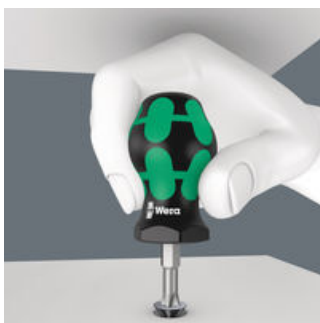
Der Schraubmeißel ist die Lösung, wenn Sie nicht nur schrauben wollen. - Zum Schrauben, Meißeln, Stemmen und Lösen festsitzender Schrauben oder Schraubschellen. Mit integrierter Schlagkappe zur Erhöhung der Lebensdauer und Reduzierung der Splittergefahr. Mit durchgehender Sechskantklinge aus hochwertigem Bits-Material - dadurch verlustfreie Kraftübertragung auch bei Hammerschlägen. Das zähhart vergütete Material verhindert Absplittern oder Bruch der Klinge. Über die integrierte Sechskantschlüsselhilfe können mit Maul- oder Ringschlüssel höhere Drehmomente übertragen werden.

**Lasertip**



Mittels eng fokussiertem Laserlicht wird eine scharfkantige Oberflächenstruktur erzeugt. Wera Lasertip krallt sich im Schraubenkopf fest und verhindert das Herausrutschen aus dem Schraubenkopf. Bei Schlitz, Phillips und Pozidriv.

**Kompakte Form**



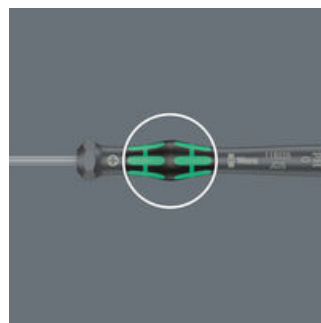
Durch die kompakte Griffform und die kurze Klinge sind die Kraftform Stubbies besonders für Arbeiten in beengten Schraubsituationen geeignet.

**Kraftform Micro Griff**



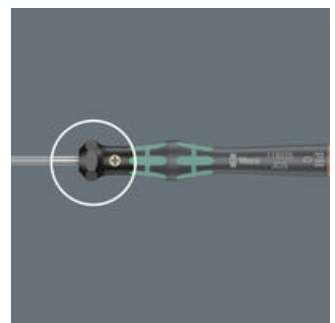
Mehrkomponentiger Schraubendrehergriff für ergonomisch richtiges Arbeiten.

**Die Kraftzone**



Die Kraftzone mit integrierten Weichzonen in Nähe der Klingenspitze sorgt für die Übertragung hoher Löse- und Anzugsmomente, ohne dass der Kontakt zur Schraube verloren geht.

**Die Präzisionszone**



Die Präzisionszone direkt über der Klinge gibt dem Anwender ein gutes Gefühl für den richtigen Drehwinkel bei Justierarbeiten.

**Weblink**

[https://products.wera.de/de/werkstattwagen\\_und\\_schaumstoffeinlagen\\_schaumstoffeinlagen\\_fuer\\_werkstattwagen\\_9710.html](https://products.wera.de/de/werkstattwagen_und_schaumstoffeinlagen_schaumstoffeinlagen_fuer_werkstattwagen_9710.html)

Wera - 9710  
05150101001 - 4013288225122


Wera Werkzeuge GmbH  
Korzter Straße 21-25  
D-42349 Wuppertal  
Tel: +49 (0)2 02 / 40 45-0  
E-Mail: info@wera.de

# 9710 Schaumstoffeinlage Schraubendreher Set 1, 18-teilig


## Schaumstoffeinlagen für Werkstattwagen

### Satz-Inhalt:


#### 932 A Schlitzschraubendreher, 1 x 5,5 x 100 mm

	05018264001	1x	1 x 5,5 x 100 mm
	05018266001	1x	1,2 x 7 x 125 mm


#### 350 PH Kreuzschlitz-Schraubendreher, PH 1 x 80 mm

	05008710001	1x	PH 1 x 80 mm
	05008720001	1x	PH 2 x 100 mm
	05008735001	1x	PH 3 x 150 mm


#### 350 PH Kreuzschlitz Stubby/Vergaserschraubendreher, PH 2 x 25 mm

	05008851001	1x	PH 2 x 25 mm
---	-------------	----	--------------


#### 355 PZ Kreuzschlitz-Schraubendreher, PZ 1 x 80 mm

	05009310001	1x	PZ 1 x 80 mm
	05009315001	1x	PZ 2 x 100 mm


#### 335 Schlitz-Schraubendreher - Elektriker Klinge, 0,8 x 4 x 100 mm

	05110004001	1x	0,8 x 4 x 100 mm
	05110007001	1x	1 x 5,5 x 125 mm

#### 334 Schlitz-Schraubendreher - Werkstatt Klinge, 1,2 x 6,5 x 150 mm

	05110010001	1x	1,2 x 6,5 x 150 mm
---	-------------	----	--------------------

#### 335 Stubby/Vergaserschraubendreher, 1 x 5,5 x 24,5 mm


	05008842001	1x	1 x 5,5 x 24,5 mm
---	-------------	----	-------------------

#### 2050 PH Elektronik-Kreuzschlitzschraubendreher, PH 0 x 40 mm

	05118026001 <sup>1)</sup>	1x	PH 0 x 40 mm
---	---------------------------	----	--------------

1) Größe 0 entsprechend JCS 0 (Japanese Camera Industrial Standard) modifiziert

#### 2035 Elektronik-Schlitzschraubendreher, 0,40 x 2,5 x 80 mm

	05118008001	1x	0,40 x 2,5 x 80 mm
---	-------------	----	--------------------

#### 160 i VDE-isolierter Schlitz-Schraubendreher, 0,4 x 2,5 x 80 mm

	05006100001 <sup>1)</sup>	1x	0,4 x 2,5 x 80 mm
	05006110001 <sup>1)</sup>	1x	0,6 x 3,5 x 100 mm

1) kein Lasertip

### Weblink

[https://products.wera.de/de/werkstattwagen\\_und\\_schaumstoffeinlagen\\_schaumstoffeinlagen\\_fuer\\_werkstattwagen\\_9710.html](https://products.wera.de/de/werkstattwagen_und_schaumstoffeinlagen_schaumstoffeinlagen_fuer_werkstattwagen_9710.html)

Wera - 9710  
05150101001 - 4013288225122

Wera Werkzeuge GmbH  
Korzter Straße 21-25  
D-42349 Wuppertal  
Tel: +49 (0)2 02 / 40 45-0  
E-Mail: info@wera.de

**1441 SB Schraubkralle für Schraubendreherklingen, lange Bits und Winkelschlüssel mit Festhaltefunktion für Schrauben, 4,5-6 x 41 mm**

05073681001 1x 4,5-6 x 41 mm



**1442 Schraubkralle für Schraubendreherklingen, lange Bits und Winkelschlüssel mit Festhaltefunktion für Schrauben, 6,0-8,5 x 41 mm**

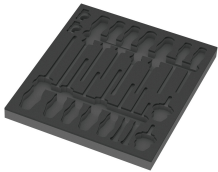
1x 6,0-8,5 x 41 mm



**9810 Schaumstoffeinlage Schraubendreher Set 1, ohne Werkzeug, 344 x 30 x 392 mm**

05137310001<sup>1)</sup> 1x 344 x 30 x 392 mm

1) Achtung: Die Schaumstoffeinlage passt nicht in das Vorgängermodell 05501051001 des Werkstattwagens.



**Weblink**

[https://products.wera.de/de/werkstattwagen\\_und\\_schaumstoffeinlagen\\_schaumstoffeinlagen\\_fuer\\_werkstattwagen\\_9710.html](https://products.wera.de/de/werkstattwagen_und_schaumstoffeinlagen_schaumstoffeinlagen_fuer_werkstattwagen_9710.html)

Wera - 9710  
05150101001 - 4013288225122

Wera Werkzeuge GmbH  
Korzter Straße 21-25  
D-42349 Wuppertal  
Tel: +49 (0)2 02 / 40 45-0  
E-Mail: [info@wera.de](mailto:info@wera.de)