



<b>EAN:</b>	4013288214997	<b>Abmessung:</b>	190x130x25 mm
<b>Teilenr:</b>	05136494001	<b>Gewicht:</b>	127 g
<b>Artikel-Nr:</b>	9441	<b>Ursprungsland:</b>	CN
		<b>Zolltarifnr.:</b>	42029298

- Robustes Material
- Starker Klettverschluss verhindert unbeabsichtigtes Öffnen und Verlust des Werkzeugs
- Kompaktes Design für platzsparende Aufbewahrung
- Geringes Gewicht für leichten Transport
- Kompatibel mit Wera 2go

Robuste Falttasche für platzsparende Aufbewahrung von Werkzeug; ideal bei mobilen Einsätzen, da das verwendete Material leicht und stabil ist; für Werkzeug-Sets Kraftform Kompakt Turbo VDE; leer.

**Weblink**

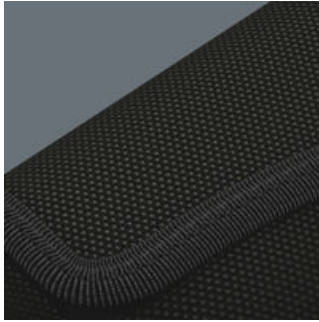
[https://products.wera.de/de/werkzeuge\\_fuer\\_elektroinstallationen\\_textile\\_taschen\\_und\\_boxen\\_fuer\\_vde\\_sets\\_leer\\_9441.html](https://products.wera.de/de/werkzeuge_fuer_elektroinstallationen_textile_taschen_und_boxen_fuer_vde_sets_leer_9441.html)

Wera - 9441  
05136494001 - 4013288214997

Wera Werkzeuge GmbH  
Korzerter Straße 21-25  
D-42349 Wuppertal  
Tel: +49 (0)2 02 / 40 45-0  
E-Mail: [info@wera.de](mailto:info@wera.de)

Textile Taschen und Boxen für VDE Sets, leer

**Robustes Material**



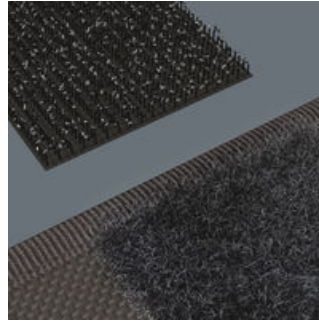
Das verwendete Material zeichnet sich durch hohe Robustheit aus.

**Robuste Schlaufen für sicheren Halt**



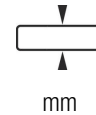
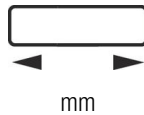
Die robusten Schlaufen aus breitem Gummiband halten das Werkzeug sicher und fest.

**Flexibel durch Klettstreifen**



Die textile Box weist auf der Rückseite eine Flauschzone auf. Mittels des mitgelieferten selbsthaftenden Klettstreifens kann die textile Box an die Wera 2go Komponenten geklettet werden. Oder auch an Wand, Regal oder Werkstattwagen.

Weitere Varianten dieser Produktfamilie:



05136494001	200,0	80,0
-------------	-------	------

**Weblink**

[https://products.wera.de/de/werkzeuge\\_fuer\\_elektroinstallationen\\_textile\\_taschen\\_und\\_boxen\\_fuer\\_vde\\_sets\\_leer\\_9441.html](https://products.wera.de/de/werkzeuge_fuer_elektroinstallationen_textile_taschen_und_boxen_fuer_vde_sets_leer_9441.html)

Wera - 9441  
05136494001 - 4013288214997

Wera Werkzeuge GmbH  
Korzter Straße 21-25  
D-42349 Wuppertal  
Tel: +49 (0)2 02 / 40 45-0  
E-Mail: info@wera.de