

9435 Textile Box Bicycle Set Torque 1, leer, 320 x 97 x 42 mm

Textile Boxen für Click-Torque Drehmomentschlüssel Sets, leer



EAN:	4013288212016	Abmessung:	325x60x10 mm
Teilenr:	05136487001	Gewicht:	275 g
Artikel-Nr:	9435	Ursprungsland:	CN
		Zolltarifnr.:	42029298

- Robustes, formstabiles Material
- Starker Klettverschluss verhindert unbeabsichtigtes Öffnen und Verlust des Werkzeugs
- Kompaktes Design für platzsparende Aufbewahrung
- Geringes Gewicht für leichten Transport
- Kompatibel mit Wera 2go

Robuste textile Box für platzsparende Aufbewahrung von Werkzeug; ideal bei mobilen Einsätzen, da das verwendete Material leicht und stabil ist; für Bicycle Set Torque 1; leer.

Weblink

https://products.wera.de/de/drehmomentwerkzeuge_serie_click-torque_drehmomentschluessel_textile_boxen_fuer_click-torque_drehmomentschluessel_sets_leer_9435.html

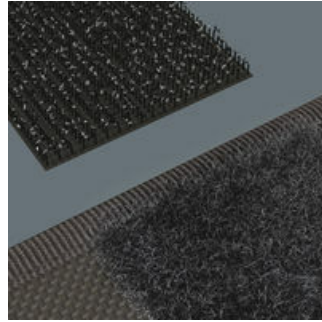
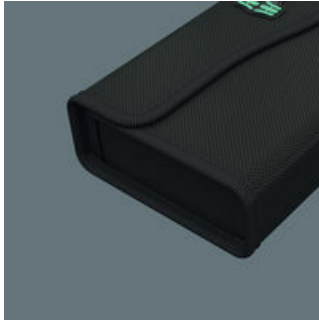
Wera - 9435
05136487001 - 4013288212016

Wera Werkzeuge GmbH
Korzter Straße 21-25
D-42349 Wuppertal
Tel: +49 (0)2 02 / 40 45-0
E-Mail: info@wera.de

Textile Boxen für Click-Torque Drehmomentschlüssel Sets, leer

Robust, leicht, formstabil

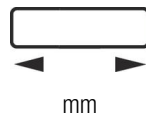
Flexibel durch Klettstreifen



Das verwendete Material zeichnet sich durch hohe Robustheit aus. Gleichzeitig ist die textile Box leicht und formstabil. Auch wenn die textile Box herunterfällt, sind die Werkzeug gut geschützt.

Die textile Box weist auf der Rückseite eine Flauschzone auf. Mittels des mitgelieferten selbsthaftenden Klettstreifens kann die textile Box an die Wera 2go Komponenten geklettet werden. Oder auch an Wand, Regal oder Werkstattwagen.

Weitere Varianten dieser Produktfamilie:



mm



mm



mm

05136487001	320,0	97,0	42,0
-------------	-------	------	------

Weblink

https://products.wera.de/de/drehmomentwerkzeuge_serie_click-torque_drehmomentschluessel_textile_boxen_fuer_click-torque_drehmomentschluessel_sets_leer_9435.html

Wera - 9435
05136487001 - 4013288212016

Wera Werkzeuge GmbH
Korzter Straße 21-25
D-42349 Wuppertal
Tel: +49 (0)2 02 / 40 45-0
E-Mail: info@wera.de