



EAN:	4013288194534	Abmessung:	185x90x52 mm
Teilenr:	05136467001	Gewicht:	165 g
Artikel-Nr:	9418	Ursprungsland:	CN
		Zolltarifnr.:	42029298

- Robustes, formstabiles Material
- Starker Klettverschluss verhindert unbeabsichtigtes Öffnen und Verlust des Werkzeugs
- Kompaktes Design für platzsparende Aufbewahrung
- Geringes Gewicht für leichten Transport
- Kompatibel mit Wera 2go

Robuste textile Box für platzsparende Aufbewahrung von Werkzeug; ideal bei mobilen Einsätzen, da das verwendete Material leicht und stabil ist; für Knarrensätze 8100 SA Zyklus Speed, 1/4"; für Steckschlüsseleinsätze mit einer Länge von bis zu 23 mm; leer.

Weblink

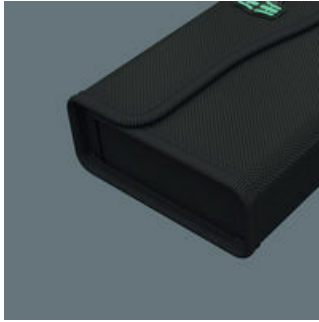
https://products.wera.de/de/knarren_und_zubehoer_die_zyklus-knarren_die_zyklus_knarren_1_4_zyklus_knarren_zubehoer_1_4_9418.html

Wera - 9418
05136467001 - 4013288194534

Wera Werkzeuge GmbH
Korzter Straße 21-25
D-42349 Wuppertal
Tel: +49 (0)2 02 / 40 45-0
E-Mail: info@wera.de

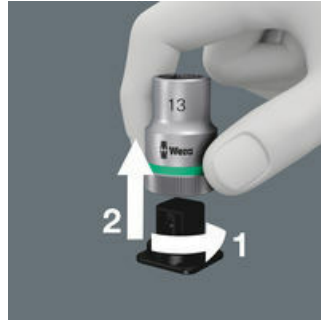
Zyklus Knarren Zubehör, 1/4"

Robust, leicht, formstabil



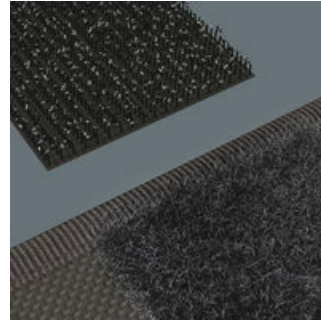
Das verwendete Material zeichnet sich durch hohe Robustheit aus. Gleichzeitig ist die textile Box leicht und formstabil. Auch wenn die textile Box herunterfällt, sind die Werkzeuge gut geschützt.

Sicherer Halt und leichte Entnahme



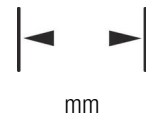
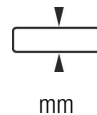
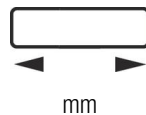
Der neue leichtgängige Drehmechanismus garantiert sowohl die sichere und klapperfreie Aufbewahrung als auch die einfache Entnahme des Werkzeugs.

Flexibel durch Klettstreifen



Die textile Box weist auf der Rückseite eine Flauschzone auf. Mittels des mitgelieferten selbsthaftenden Klettstreifens kann die textile Box an die Wera 2go Komponenten geklettet werden. Oder auch an Wand, Regal oder Werkstattwagen.

Weitere Varianten dieser Produktfamilie:



05136467001	180	88,0	46,0
-------------	-----	------	------

Weblink

https://products.wera.de/de/knarren_und_zubehoer_die_zyklus-knarren_die_zyklus-knarren_1_4_zyklus-knarren_zubehoer_1_4_9418.html

Wera - 9418
05136467001 - 4013288194534

Wera Werkzeuge GmbH
Korzter Straße 21-25
D-42349 Wuppertal
Tel: +49 (0)2 02 / 40 45-0
E-Mail: info@wera.de