



EAN:	4013288194442	Abmessung:	210x150x45 mm
Teilenr:	05136458001	Gewicht:	120 g
Artikel-Nr:	9409	Ursprungsland:	CN
		Zolltarifnr.:	42029298

- Robustes, formstabiles Material
- Starker Klettverschluss verhindert unbeabsichtigtes Öffnen und Verlust des Werkzeugs
- Kompaktes Design für platzsparende Aufbewahrung
- Geringes Gewicht für leichten Transport
- Kompatibel mit Wera 2go

Robuste textile Box für platzsparende Aufbewahrung von Werkzeug; ideal bei mobilen Einsätzen, da das verwendete Material leicht und stabil ist; für 1/4" Bits und Bithalter; 14 Steckplätze für Bits mit einer Länge von 50 mm und 30 Steckplätze für Bits mit einer Länge von 25 mm; leer.

Weblink

https://products.wera.de/de/bits_halter_adapter_und_sortimente_sortimente_textile_boxen_fuer_bit-sortimente_9409.html

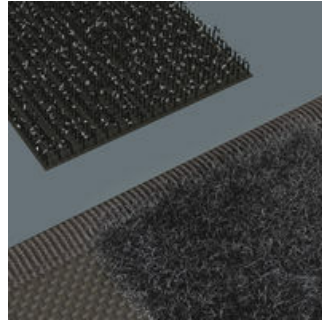
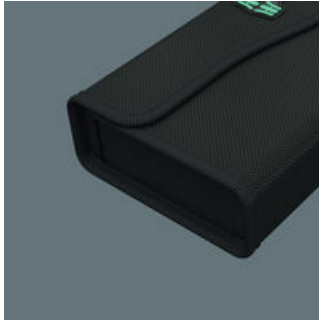
Wera - 9409
05136458001 - 4013288194442

Wera Werkzeuge GmbH
Korzter Straße 21-25
D-42349 Wuppertal
Tel: +49 (0)2 02 / 40 45-0
E-Mail: info@wera.de

Textile Boxen für Bit-Sortimente

Robust, leicht, formstabil

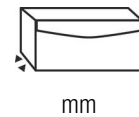
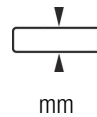
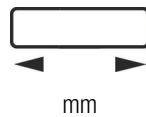
Flexibel durch Klettstreifen



Das verwendete Material zeichnet sich durch hohe Robustheit aus. Gleichzeitig ist die textile Box leicht und formstabil. Auch wenn die textile Box herunterfällt, sind die Werkzeuge gut geschützt.

Die textile Box weist auf der Rückseite eine Flauschzone auf. Mittels des mitgelieferten selbsthaftenden Klettstreifens kann die textile Box an die Wera 2go Komponenten geklettet werden. Oder auch an Wand, Regal oder Werkstattwagen.

Weitere Varianten dieser Produktfamilie:



05136458001	140,0	83,0	45,0
-------------	-------	------	------

Weblink

https://products.wera.de/de/bits_halter_adapter_und_sortimente_sortimente_textile_boxen_fuer_bit-sortimente_9409.html

Wera - 9409
05136458001 - 4013288194442

Wera Werkzeuge GmbH
Korzter Straße 21-25
D-42349 Wuppertal
Tel: +49 (0)2 02 / 40 45-0
E-Mail: info@wera.de