

## 9400 Falttasche für bis zu 7-teilige Kraftform Kompakt Sätze, leer, 140 x 74 mm

Textile Taschen und Boxen für Kraftform Kompakt Sets, leer



<b>EAN:</b>	4013288212511	<b>Abmessung:</b>	140x85x40 mm
<b>Teilenr:</b>	05136440001	<b>Gewicht:</b>	73 g
<b>Artikel-Nr:</b>	9400	<b>Ursprungsland:</b>	CN
		<b>Zolltarifnr.:</b>	42029298

- Robustes Material und ein geringes Gewicht sorgen für optimalen Transport
- Starker Klettverschluss verhindert unbeabsichtigtes Öffnen und Verlust des Werkzeugs
- Kompaktes Design für platzsparende Aufbewahrung
- Durch die Aufhängeschleife kann die Tasche auch geöffnet aufgehängt werden
- Kompatibel mit Wera 2go

Robuste Falttasche für platzsparende Aufbewahrung von Werkzeug; ideal bei mobilen Einsätzen, da das verwendete Material leicht und stabil ist; für bis zu 7-teilige Kraftform Kompakt Sätze; leer.

### Weblink

[https://products.wera.de/de/kraftform\\_kompakt\\_textile\\_taschen\\_und\\_boxen\\_fuer\\_kraftform\\_kompakt\\_sets\\_leer\\_9400.html](https://products.wera.de/de/kraftform_kompakt_textile_taschen_und_boxen_fuer_kraftform_kompakt_sets_leer_9400.html)

Wera - 9400  
05136440001 - 4013288212511

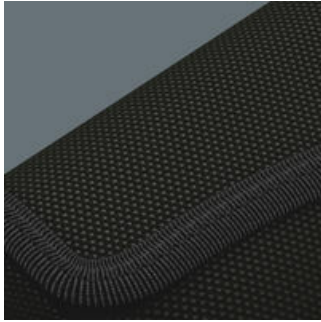
Wera Werkzeuge GmbH  
Korzter Straße 21-25  
D-42349 Wuppertal  
Tel: +49 (0)2 02 / 40 45-0  
E-Mail: [info@wera.de](mailto:info@wera.de)

# 9400 Falttasche für bis zu 7-teilige Kraffform Kompakt Sätze, leer, 140 x 74 mm



Textile Taschen und Boxen für Kraffform Kompakt Sets, leer

## Robustes Material



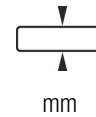
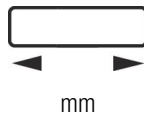
Das verwendete Material zeichnet sich durch hohe Robustheit aus.

## Robuste Schlaufen für sicheren Halt



Die robusten Schlaufen aus breitem Gummiband halten das Werkzeug sicher und fest.

Weitere Varianten dieser Produktfamilie:



05136440001	140,0	74,0
-------------	-------	------

## Weblink

[https://products.wera.de/de/kraffform\\_kompakt\\_textile\\_taschen\\_und\\_boxen\\_fuer\\_kraffform\\_kompakt\\_sets\\_leer\\_9400.html](https://products.wera.de/de/kraffform_kompakt_textile_taschen_und_boxen_fuer_kraffform_kompakt_sets_leer_9400.html)

Wera - 9400  
05136440001 - 4013288212511

Wera Werkzeuge GmbH  
Korzter Straße 21-25  
D-42349 Wuppertal  
Tel: +49 (0)2 02 / 40 45-0  
E-Mail: [info@wera.de](mailto:info@wera.de)