



<b>EAN:</b>	4013288003133	<b>Abmessung:</b>	285x210x55 mm
<b>Teilenr:</b>	05105650001	<b>Gewicht:</b>	642 g
<b>Artikel-Nr:</b>	334/6	<b>Ursprungsland:</b>	CZ
		<b>Zolltarifnr.:</b>	82054000

- Schraubendreher für Schlitz- und Kreuzschlitzschrauben Phillips-Recess
- Mehrkomponentiger Kraftform Griff für schnelles und ergonomisches Verschrauben
- Mit Werkzeugfinder Take it easy: Farbkennzeichnung nach Profilen und Größenstempelung
- Mit Sechskantabrollschutz gegen Wegrollen
- Mit Lasertip-Spitze für mehr Halt im Schraubenkopf

6-teiliges Schraubendrehereset mit Kraftform Plus Griff für angenehm ergonomisches Arbeiten, bei dem Blasen und Schwielen vermieden werden. Harte Griffzonen für hohe Arbeitsgeschwindigkeit, während weiche Griffzonen hohe Drehmomentübertragung garantieren. Teilweise Lasertip: Die Spitze krallt sich im Schraubkopf fest und verhindert das Herausrutschen. "Take it easy" Werkzeugfinder mit Farbkennzeichnung nach Profilen und Größenstempelung -- zum einfachen und schnellen Finden des benötigten Werkzeugs. Der Sechskantabrollschutz verhindert lästiges Wegrollen am Arbeitsplatz. Inklusive praktischem Rack zur übersichtlichen Aufbewahrung der Schraubendreher.

#### Weblink

[https://products.wera.de/de/schraubendreher\\_kraftform\\_plus\\_serie\\_300\\_334\\_6.html](https://products.wera.de/de/schraubendreher_kraftform_plus_serie_300_334_6.html)

Wera - 334/6  
05105650001 - 4013288003133

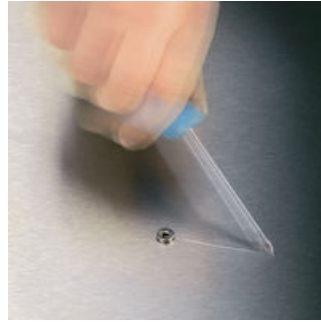
Wera Werkzeuge GmbH  
Korzter Straße 21-25  
D-42349 Wuppertal  
Tel: +49 (0)2 02 / 40 45-0  
E-Mail: info@wera.de

Kraftform Plus – Serie 300

**Lasertip verhindert Herausrutschen**



Kraftform Plus Schraubendreher - begreifbare Ergonomie. Schon das gesamte Hand-Arm-System - auch im Dauereinsatz. Im Zusammenspiel mit weiteren technischen und praktischen Produktvorteilen wie der Lasertip-Spitze für sicheren Sitz in der Schraube sind Kraftform-Schraubendreher die ideale Wahl, wenn es um die Handverschraubung geht.



Immer wieder passiert es, dass man beim Verschrauben aus der Schraube rutscht. Manchmal werden dabei wertvolle Oberflächen beschädigt oder man verletzt sich sogar. Die Spitze von Wera Lasertip-Schraubendrehern wird mit Laserstrahlen mikroskopisch fein aufgeraut. Diese raue Oberfläche "beißt" sich förmlich im Schraubenkopf fest. Das unbeabsichtigte Herausrutschen kann damit vermieden werden.

**Lasertip**



Mittels eng fokussiertem Laserlicht wird eine scharfkantige Oberflächenstruktur erzeugt. Wera Lasertip krallt sich im Schraubenkopf fest und verhindert das Herausrutschen aus dem Schraubenkopf. Bei Schlitz, Phillips und Pozidriv.

**Verringerte Anpresskraft**



Wera Lasertip verringert die benötigte Anpresskraft und erhöht die Kraftübertragung. Das Schrauben wird sicherer und komfortabler.

**An die Hand angepasst**



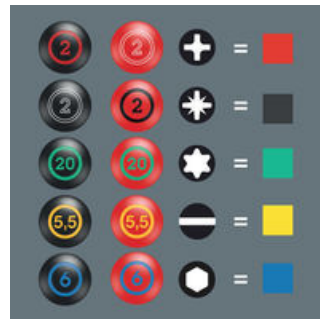
Durch die hervorragend an die Hand angepasste Form des Kraftform-Griffs werden Handverletzungen wie Blasen und Schwielen vermieden. Wera Kraftform: Synonym für begreifbare Ergonomie!

**Schnelles Umgreifen**



Die für den Griff verwendeten harten Materialien garantieren schnelles Umgreifen ohne die Gefahr des "Festklebens" der Haut am Griff. Die weichen, "rutschfesten" Zonen ermöglichen die verlustarme Übertragung hoher Drehmomente.

**Take it easy Werkzeugfinder**



Schraubendreher Take it easy: Farbkennzeichnung nach Profilen und Größenstempelung.

**Abrollschutz**



Der Sechskantabrollschutz erschwert lästiges Wegrollen am Arbeitsplatz. Damit hört die Suche nach heruntergefallenem Werkzeug auf.

**Weblink**  
[https://products.wera.de/de/schraubendreher\\_kraftform\\_plus\\_serie\\_300\\_334\\_6.html](https://products.wera.de/de/schraubendreher_kraftform_plus_serie_300_334_6.html)

Wera - 334/6  
 05105650001 - 4013288003133

Wera Werkzeuge GmbH  
 Korzter Straße 21-25  
 D-42349 Wuppertal  
 Tel: +49 (0)2 02 / 40 45-0  
 E-Mail: info@wera.de

Satz-Inhalt:

**350 PH Kreuzschlitz-Schraubendreher, PH 1 x 80 mm**



05008710001	1x	PH 1 x 80 mm
05008720001	1x	PH 2 x 100 mm

**334 Schlitz-Schraubendreher - Werkstattklinge, 1,2 x 6,5 x 150 mm**



05110010001	1x	1,2 x 6,5 x 150 mm
-------------	----	--------------------

**335 Schlitz-Schraubendreher - Elektrikerklinge, 0,5 x 3 x 80 mm**



05110001001 <sup>1)</sup>	1x	0,5 x 3 x 80 mm
05110004001	1x	0,8 x 4 x 100 mm
05110007001	1x	1 x 5,5 x 125 mm

1) kein Lasertip

**Weblink**

[https://products.wera.de/de/schraubendreher\\_kraftform\\_plus\\_serie\\_300\\_334\\_6.html](https://products.wera.de/de/schraubendreher_kraftform_plus_serie_300_334_6.html)

Wera - 334/6

05105650001 - 4013288003133

Wera Werkzeuge GmbH  
Korzter Straße 21-25  
D-42349 Wuppertal  
Tel: +49 (0)2 02 / 40 45-0  
E-Mail: [info@wera.de](mailto:info@wera.de)