



EAN:	4013288111678	Abmessung:	153x117x40 mm
Teilenr:	05104650001	Gewicht:	383 g
Artikel-Nr:	846/8	Ursprungsland:	CZ
		Zolltarifnr.:	82075060

- Ideal für Reparatur- und Montagearbeiten im mobilen Einsatz
- Schneller, unkomplizierter Wechsel zwischen Bohrer, Senker oder Schraubbit
- Mit 1/4" Antrieb passend für die Schraubemaschine
- Zum Entgraten, Fasen, Senken
- In praktischer und robuster Kunststoff-Box

8-teiliger Kegelsenkerbit-Satz in stabiler Kunststoffbox zum Entgraten, Fasen und Senken. Die feinabgestimmte Materialelastizität garantiert hohe Standzeiten. Einwandfreie Spanabfuhr und geringe Verkantungsgefahr gewährleisten angenehmes Arbeiten. Schneidenteil nach DIN 335-C, 90° mit 3 Schneiden. Mit hochwertigem, ergonomischen und mit Magnet ausgestatteten Bit-Handhalter. Das Schnellwechselfutter Rapidaptor gewährleistet blitzschnellen Bitwechsel ohne Hilfswerkzeug. 1/4"-Sechskant passend für Halter mit Aufnahme nach DIN ISO 1173-D 6,3.

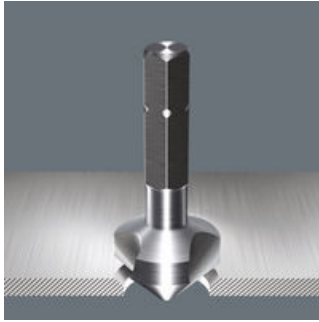
Weblink

https://products.wera.de/de/bits_halter_adapter_sortimente_sortimente_sortimente_fuer_spezialanwendungen_846_8.html

Wera - 846/8
05104650001 - 4013288111678

Wera Werkzeuge GmbH
Korzter Straße 21-25
D-42349 Wuppertal
Tel: +49 (0)2 02 / 40 45-0
E-Mail: info@wera.de

3-nutiger Kegelsenker-Bit



3-nutiger Kegelsenker-Bit, 90°-Einsatz: Zum Entgraten, Fasen, Senken-1/4"-Antrieb passend für Halter nach DIN 3126-D 6,3 (ISO 1173) Sehr gute Kraftübertragung durch Sechskantschaft-HSS = Hochleistungsschnell-Stahl Fein abgestimmte Material-Elastizität für hohe Standzeiten 3 Schneiden Sehr gute Zentriereigenschaften Problemloses Schneiden Einwandfreie Spanabfuhr Geringe Verantwungsfahrer Präzise Rücklaufführung Hoher Korrosionsschutz

Kraftform



Die Grundüberlegung zur Urform des Kraftform-Griffes - die Hand soll die Form des Handgriffes vorgeben - hat sich bis heute als richtig erwiesen. Bereits in den 60er Jahren entwickelte Wera mit dem weltweit anerkannten Fraunhofer-Institut für Arbeitswirtschaft und Organisation einen Schraubendrehergriff, der in der Form der menschlichen Hand angepasst ist. Nach langer Entwicklungsarbeit wurde 1968 der Wera Kraftform-Griff in den Markt eingeführt. Bis heute wurde er durch neue Technologien optimiert, jedoch hat er die bewährte Form behalten, denn auch die menschliche Hand hat sich seitdem nicht geändert.

Rapidaptor Halter



Blitzschneller Bitwechsel ohne Hilfswerkzeug. Einhandbedienung. Mit freilaufender Hülse zur leichten Führung des Schraubers.

Rapid-in und self-lock



Ohne Betätigung der Hülse kann der Bit in die Aufnahme geschoben werden. Sobald der Bit in der Schraube angesetzt wird, wird die Verriegelung automatisch aktiviert. Der Bit sitzt sicher und wackelfrei.

Weblink

https://products.wera.de/de/bits_halter_adapter_und_sortimente_sortimente_sortimente_fuer_spezialanwendungen_846_8.html

Wera - 846/8
05104650001 - 4013288111678

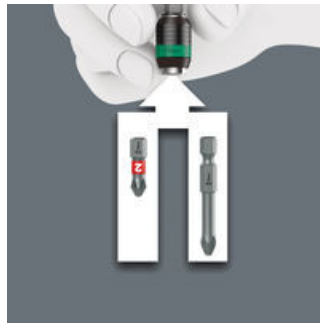
Wera Werkzeuge GmbH
Korzter Straße 21-25
D-42349 Wuppertal
Tel: +49 (0)2 02 / 40 45-0
E-Mail: info@wera.de

Rapid-out



Zum Bitwechsel einfach die Hülse nach vorne schieben: Dabei hebt der Federmechanismus den Bit vom Magneten ab und entriegelt das Werkzeug. Der Bit kann problemlos entnommen werden. Besonders hilfreich: Mühelose Entnahme auch kleinster Bitgrößen ohne Hilfswerkzeug.

Chuck-all



Die Rapidaptor Schnellwechselhalter nehmen sowohl 1/4"-Bits nach DIN ISO 1173-C 6,3 und E 6,3 sowie Wera Reihe 1 und 4 auf.

Single-hand



Alle Funktionen der Rapidaptor Schnellwechselhalter wie Bit-Einsatz oder Bit-Entnahme lassen sich mit einer Hand ausführen. Das ist schneller, ökonomischer und ergonomischer. Kein Handgriff zuviel.

Rapid-spin



Die freilaufende Betätigungshülse erlaubt dem Anwender, den Akku- oder Elektroschrauber während des Schraubvorgangs an der Hülse zu führen. Das erleichtert das Ansetzen in der Schraube und verhindert Abrutschen. Auch als kurze Verlängerung bei 1/4" Anwendungen verwendbar z. B. in Kombination mit Wera Zyklop Knarren.

Weblink

https://products.wera.de/de/bits_halter_adapter_und_sortimente_sortimente_sortimente_fuer_spezialanwendungen_846_8.html

Wera - 846/8

05104650001 - 4013288111678

Wera Werkzeuge GmbH
 Korzter Straße 21-25

D-42349 Wuppertal

Tel: +49 (0)2 02 / 40 45-0

E-Mail: info@wera.de

Satz-Inhalt:

816 R Bits-Handhalter mit Rapidaptor Schnellwechselfutter, 1/4" x 119 mm



05051462001

1x 1/4" x 119 mm



888/4/1 K Rapidaptor Universalhalter, 1/4" x 50 mm



05052500001

1x 1/4" x 50 mm



846 3-nutige Kegelsenker-Bits, 6,30 x 31 mm



05104630001

1x 6,30 x 31 mm

05104631001

1x 8,30 x 31 mm

05104632001

1x 10,40 x 34 mm

05104633001

1x 12,40 x 35 mm

05104634001

1x 16,50 x 40 mm

05104635001

1x 20,50 x 41 mm



Weblink

https://products.wera.de/de/bits_halter_adapter_und_sortimente_sortimente_sortimente_fuer_spezialanwendungen_846_8.html

Wera - 846/8

05104650001 - 4013288111678

Wera Werkzeuge GmbH

Korzter Straße 21-25

D-42349 Wuppertal

Tel: +49 (0)2 02 / 40 45-0

E-Mail: info@wera.de