



<b>EAN:</b>	4013288196354	<b>Abmessung:</b>	122x83x12 mm
<b>Teilenr:</b>	05078720001	<b>Gewicht:</b>	31 g
<b>Artikel-Nr:</b>	7790/1	<b>Ursprungsland:</b>	TW
		<b>Zolltarifnr.:</b>	82079099

- Vierkant-Einsteckwerkzeug 9x12 mm
- Für Drehmomentschlüssel der Serie Click-Torque X mit 9x12 mm Aufnahme
- Zum Anschweißen spezifisch benötigter Werkzeuge
- Das Anschweißen sollte idealerweise durch einen Schweißfachbetrieb durchgeführt werden
- Mit Stiftsicherung
- Geschmiedet, phosphatiert

Anschweiß-Einsteckwerkzeug; für Drehmomentschlüssel der Serie Click-Torque X mit 9x12 mm Aufnahme.

**Weblink**

[https://products.wera.de/de/drehmomentwerkzeuge\\_serie\\_click-torque\\_drehmomentschluessel\\_serie\\_einsteckwerkzeuge\\_7790\\_1.html](https://products.wera.de/de/drehmomentwerkzeuge_serie_click-torque_drehmomentschluessel_serie_einsteckwerkzeuge_7790_1.html)

Wera - 7790/1  
05078720001 - 4013288196354

Wera Werkzeuge GmbH  
Korzter Straße 21-25  
D-42349 Wuppertal  
Tel: +49 (0)2 02 / 40 45-0  
E-Mail: [info@wera.de](mailto:info@wera.de)

Serie Einsteckwerkzeuge

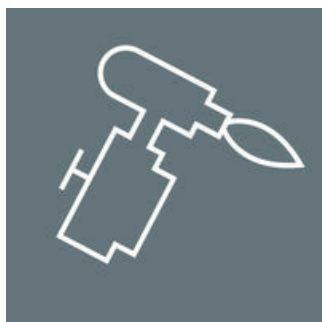
Antrieb 9x12 mm

Anschweiß-Einsteckwerkzeug

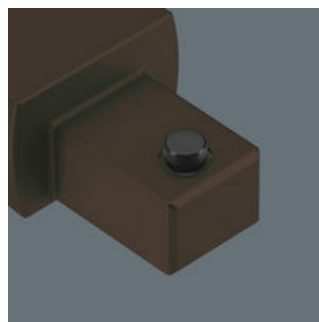
Mit Stiftsicherung



Für Drehmomentschlüssel der Serie Click-Torque X mit 9x12 mm Aufnahme.



Zum Anschweißen spezifisch benötigter Werkzeuge; für Drehmomentschlüssel der Serie Click-Torque X mit 9x12 mm Aufnahme. <b>Das Anschweißen sollte idealerweise durch einen Schweißfachbetrieb durchgeführt werden.</b>



Die Stiftsicherung der Einsteckwerkzeuge ermöglicht sicheres Arbeiten und schnellen Werkzeugwechsel.

Weitere Varianten dieser Produktfamilie:



mm



mm



mm



mm



mm

05078720001

9x12

24,0

8,0

22,0

14,0

Weblink

[https://products.wera.de/de/drehmomentwerkzeuge\\_serie\\_click-torque\\_drehmomentschluessel\\_serie\\_einsteckwerkzeuge\\_7790\\_1.html](https://products.wera.de/de/drehmomentwerkzeuge_serie_click-torque_drehmomentschluessel_serie_einsteckwerkzeuge_7790_1.html)

Wera - 7790/1

05078720001 - 4013288196354

Wera Werkzeuge GmbH

Korzterer Straße 21-25

D-42349 Wuppertal

Tel: +49 (0)2 02 / 40 45-0

E-Mail: info@wera.de