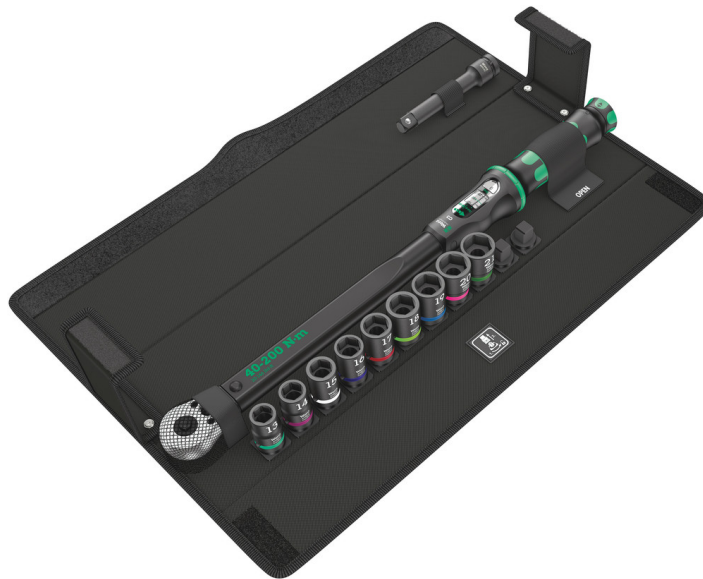


Click-Torque C 3 Set 2 für die Betonverschraubung, 40-200 Nm, 11-teilig

Click-Torque einstellbare Drehmomentschlüssel mit Umschaltknarre



EAN:	4013288217561	Abmessung:	545x132x95 mm
Teilenr:	05075681001	Gewicht:	3366 g
Artikel-Nr:	Click-Torque C 3 Set 2	Ursprungsland:	CZ
		Zolltarifnr.:	82041200

- Zur Verschraubung sicherheitsrelevanter Beton-Schrauben mit definierten Drehmomenten nach Schraubenherstellerangaben
- Drehmomentschlüssel Click-Torque C 3 mit Umschaltknarre (Messbereich: 40-200 Nm; Präzision $\pm 3\%$ gemäß DIN EN ISO 6789-1:2017-07)
- Steckschlüssel-Einsätze 8790 C Impaktor für den Einsatz mit Druckluft oder elektrisch angetriebenen Schlagschraubern mit 12,5 mm = 1/2" Antrieb (13 mm bis 21 mm)
- 8894 SC Verlängerung, kurz, 1/2" mit Querbohrung und Ringnut zur Befestigung von Sicherungsstift/Sicherungsring maschinenbetätigter Werkzeuge
- 11-teiliges Set in hochwertiger textiler Werkzeugbox

11-teiliges Betonverschraubungs-Set für die Verschraubung sicherheitsrelevanter Beton-Schrauben mit definierten Drehmomenten nach Schraubenherstellerangaben. Mit Take it easy Werkzeugfinder mit Farbkennzeichnung nach Größen - zum einfachen und schnellen Finden des benötigten Werkzeugs.



Weblink

https://products.wera.de/de/drehmomentwerkzeuge_serie_click-torque_drehmomentschluessel_click-torque_einstellbare_drehmomentschluessel_mit_umschaltknarre_click-torque

Wera - Click-Torque C 3 Set 2
05075681001 - 4013288217561

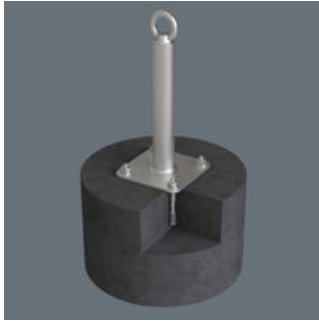
Wera Werkzeuge GmbH
Korzter Straße 21-25
D-42349 Wuppertal
Tel: +49 (0)2 02 / 40 45-0
E-Mail: info@wera.de

Click-Torque C 3 Set 2 für die Betonverschraubung, 40-200 Nm, 11-teilig



Click-Torque einstellbare Drehmomentschlüssel mit Umschaltknarre

Für die Verschraubung von Beton-Schrauben



Der Werkzeugsatz ist besonders geeignet für die Verschraubung sicherheitsrelevanter Beton-Schrauben mit definierten Drehmomenten nach Schraubenherstellerangaben.

Für Elektro- oder Druckluft-Schlagschrauber



Die Impaktor-Technologie sorgt für überdurchschnittliche Standzeiten der Impaktor-Steckschlüsseinsätze auch bei extremen Anforderungen.

Querbohrung und Ringnut



Durch die Bohrung und die Ringnut kann das Werkzeug mit einem Sicherungsstift oder O-Ring auf dem Elektrowerkzeug gesichert werden.

Serie Click-Torque Drehmomentschlüssel



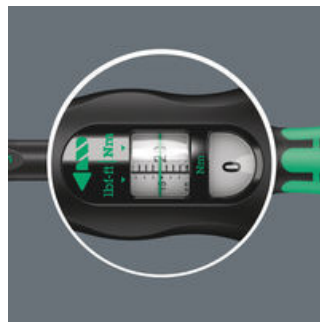
Mit Klick-Drehmomentschlüssel im unverkennbaren Wera Design.

Genau



Die Präzision liegt bei $\pm 3\%$ gemäß DIN EN ISO 6789-1:2017-07.

Einfach und sicher



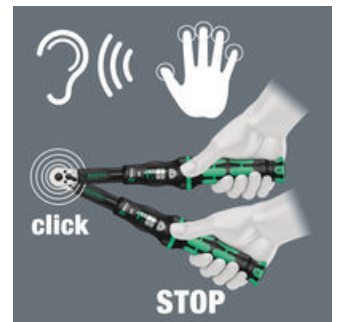
Leichte Einstellung und Sicherung des gewünschten Drehmomentwertes; ablesbar auf Haupt- und Feinskala.

Einfache Einstellung



Mit hör- und fühlbarem Einrasten bei Erreichen der Skalenwerte.

Auslösemechanismus



Bei Erreichen des eingestellten Drehmomentwertes löst ein hör- und fühlbarer Mechanismus aus.

Weblink

https://products.wera.de/de/drehmomentwerkzeuge_serie_click-torque_drehmomentschluessel_click-torque_einstellbare_drehmomentschluessel_mit_umschaltknarre_click-torque

Wera - Click-Torque C 3 Set 2
05075681001 - 4013288217561

Wera Werkzeuge GmbH
Korzter Straße 21-25
D-42349 Wuppertal
Tel: +49 (0)2 02 / 40 45-0
E-Mail: info@wera.de


Click-Torque C 3 Set 2 für die Betonverschraubung, 40-200 Nm, 11-teilig

Click-Torque einstellbare Drehmomentschlüssel mit Umschaltknarre




Satz-Inhalt:


Click-Torque C 3 Drehmomentschlüssel mit Umschaltknarre, 40-200 Nm, 1/2" x 40-200 Nm

 05075622001 1x 1/2" x 40-200 Nm

8790 C Impaktor Steckschlüsseleinsatz mit 1/2"-Antrieb, 13 x 38 mm

 05004570001 1x 13 x 38 mm
05004571001 1x 14 x 38 mm
05004572001 1x 15 x 38 mm
05004573001 1x 16 x 38 mm
05004574001 1x 17 x 38 mm
05004575001 1x 18 x 38 mm
05004576001 1x 19 x 38 mm
05004577001 1x 20 x 38 mm
05004578001 1x 21 x 38 mm

8894 SC Verlängerung, kurz, 1/2", 1/2" x 125 mm

 1x 1/2" x 125 mm

Weblink

https://products.wera.de/de/drehmomentwerkzeuge_serie_click-torque_drehmomentschuessel_click-torque_einstellbare_drehmomentschuessel_mit_umschaltknarre_click-torque

Wera - Click-Torque C 3 Set 2
05075681001 - 4013288217561

Wera Werkzeuge GmbH
Korzter Straße 21-25
D-42349 Wuppertal
Tel: +49 (0)2 02 / 40 45-0
E-Mail: info@wera.de