

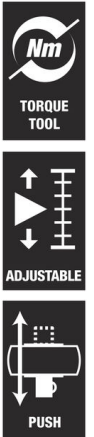
Click-Torque E 1 Push R/L einstellbarer Drehmomentschlüssel für Rechts- und Linksanzug, 200-1000 Nm, 3/4" x 200-1000 Nm
Click-Torque Push R/L einstellbare Drehmomentschlüssel für Rechts- und Linksanzug



| | | | |
|--------------------|---------------------------|-----------------------|-----------------|
| EAN: | 4013288219053 | Abmessung: | 1350x130x120 mm |
| Teilenr: | 05075631001 | Gewicht: | 9230 g |
| Artikel-Nr: | Click-Torque E 1 Push R/L | Ursprungsland: | TW |
| | | Zolltarifnr.: | 82041100 |

- Für Rechts- und Linksanzug durch butterweiches Umschalten des unverlierbarem Durchsteckvierkant
- Messbereich: 200-1000 Nm; Präzision +/- 3 % gemäß DIN EN ISO 6789-1:2017-07
- 45 Zähne und 3/4"-Vierkant-Antrieb
- Einfache Einstellung und Sicherung des gewünschten Drehmomentwertes mit hör- und fühlbarem Einrasten bei Erreichen der Skalenwerte
- Sicher dosierte Kraft: bei Erreichen des eingestellten Werts löst der Drehmomentschlüssel hör- und fühlbar aus

Klick-Drehmomentschlüssel im unverkennbaren Wera Design. Für Rechts- und Linksanzug. Sehr robuste Ausführung bei hoher Genauigkeit gemäß DIN EN ISO 6789-1:2017-07. Einfache Einstellung und Sicherung des Vorgabewertes. Das hör- und fühlbare Einrasten bei Erreichen der Skalenwerte erleichtert zusätzlich die sichere Einstellung des gewünschten Drehmomentwertes. Die robuste Auslösemechanik garantiert ein deutlich hör- und fühlbares Auslösesignal bei Erreichen des eingestellten Drehmomentes. Mit unverlierbarem 3/4" Durchsteckvierkant zum Richtungswechsel.



Weblink

https://products.wera.de/de/drehmomentwerkzeuge_serie_click-torque_drehmomentschluessel_click-torque_push_r_l_einstellbare_drehmomentschluessel_fuer_rechts-_und_li

Wera - Click-Torque E 1 Push R/L
05075631001 - 4013288219053

Wera Werkzeuge GmbH
Korzter Straße 21-25
D-42349 Wuppertal
Tel: +49 (0)2 02 / 40 45-0
E-Mail: info@wera.de

Für den Rechts- und Linksanzug

Genau

Einfach und sicher



Umschalten Durchsteckvierkant



mit Der Click-Torque Drehmomentschlüssel ist für den Rechts- und Linksanzug geeignet. Sehr leichtgängiger Richtungswechsel durch unverlierbaren Durchsteckvierkant.



Die Präzision liegt bei ±3 % gemäß DIN EN ISO 6789-1:2017-07.



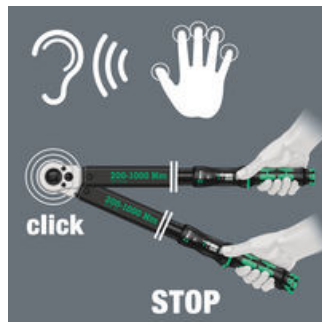
Leichte Einstellung und Sicherung des gewünschten Drehmomentwertes; ablesbar auf Haupt- und Feinskala.

Einfache Einstellung

Auslösemechanismus

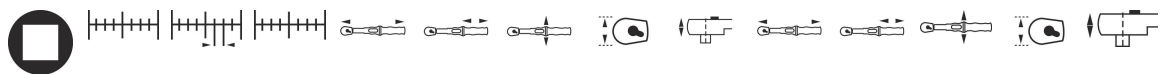


Mit hör- und fühlbarem Einrasten bei Erreichen der Skalenwerte.



Bei Erreichen des eingestellten Drehmomentwerts löst ein hör- und fühlbarer Mechanismus aus.

Weitere Varianten dieser Produktfamilie:



| | inch | Nm | Nm | lbf. ft. | mm | mm | mm | mm | mm | inch | inch | inch | inch | inch |
|-------------|------|----------|-----|----------|------|-----|----|----|----|----------|----------|----------|----------|---------|
| 05075631001 | 3/4" | 200-1000 | 1,0 | 148-737 | 1250 | 140 | 47 | 63 | 30 | 49/7/32" | 5/33/64" | 1/27/32" | 2/31/64" | 1/3/16" |

Weblink

https://products.wera.de/de/drehmomentwerkzeuge_serie_click-torque_drehmomentschluessel_click-torque_push_r_l_einstellbare_drehmomentschluessel_fuer_rechts-_und_linksanzug

Wera - Click-Torque E 1 Push R/L
05075631001 - 4013288219053

Wera Werkzeuge GmbH
Korzter Straße 21-25
D-42349 Wuppertal
Tel: +49 (0)2 02 / 40 45-0
E-Mail: info@wera.de