

EAN:	4013288094797	Abmessung:	262x40x40 mm
Teilenr:	05024405001	Gewicht:	208 g
Artikel-Nr:	977 TORX®	Ursprungsland:	CZ
		Zolltarifnr.:	82054000

- Der Schraubmeißel zum Schrauben, Meißeln, Stemmen
- Mit durchgehender Sechskantklinge
- Mit Griffkennzeichnung zum leichteren Finden und Sortieren des Werkzeugs
- Mit Schlagkappe und Schlüsselhilfe zur Übertragung höherer Drehmomente
- Die Wera Black Point-Spitze bietet Passgenauigkeit und optimierten Korrosionsschutz

Wera Schraubmeißel zum Schrauben, Meißeln, Stemmen und Lösen festsitzender Schrauben. Mit mehrkomponentigem Kraftform Griff für schnelles und schonendes Arbeiten. Mit durchgehender Sechskantklinge aus hochwertigem Bit-Material, dadurch verlustfreie Kraftübertragung auch bei Hammerschlägen. Zähhart vergütetes Material gegen Absplittern oder Bruch der Klinge. Mit integrierter Schlagkappe zur Erhöhung der Lebensdauer und Reduzierung der Splittergefahr. Über die integrierte Sechskantschlüsselhilfe können mit Maul- oder Ringschlüsseln höhere Drehmomente übertragen werden. Die Wera Black Point Spitze und ein aufwändiges Härteverfahren garantieren lange Nutzbarkeit der Spitze, erhöhten Korrosionsschutz und exakte Passgenauigkeit. Mit Sechskantabrollschutz gegen lästiges Wegrollen am Arbeitsplatz.



Weblink

https://products.wera.de/de/schraubendreher_kraftform_plus_serie_900_977_torx.html

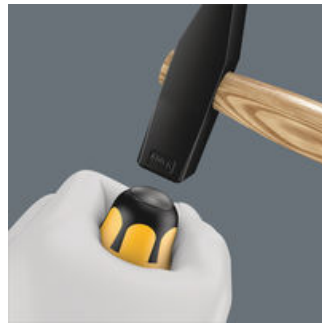
Wera - 977 TORX®
05024405001 - 4013288094797

Wera Werkzeuge GmbH
Korzter Straße 21-25
D-42349 Wuppertal
Tel: +49 (0)2 02 / 40 45-0
E-Mail: info@wera.de

Integrierte Schlagkappe



Schraubendreher werden häufig als Meißel missbraucht. Das ist gefährlich. Der Schraubmeißel ist die Lösung, wenn Sie nicht nur schrauben wollen. Zum Schrauben, Meißeln, Stemmen und Lösen festsitzender Schrauben. Wera Schraubmeißel: Der Schraubendreher, wenn es hart zur Sache geht!



Mit integrierter Schlagkappe zur Erhöhung der Lebensdauer und Reduzierung der Splittergefahr. Dennoch gilt grundsätzlich: Schutzbrille tragen!

Durchgehende Klinge



Mit durchgehender Sechskantklinge aus hochwertigem Bits-Material - dadurch verlustfreie Kraftübertragung auch bei Hammerschlägen. Das zähhart vergütete Material verhindert Absplittern oder Bruch der Klinge.

Sechskantschlüsselhilfe



Über die integrierte Sechskantschlüsselhilfe können mit Maul- oder Ringschlüssel höhere Drehmomente übertragen werden.

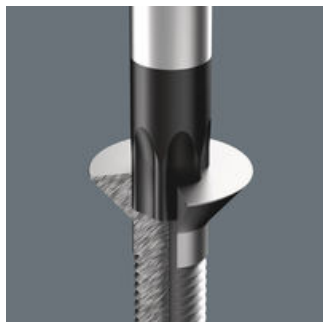
Weblink

https://products.wera.de/de/schraubendreher_kraftform_plus_serie_900_977_torx.html

Wera - 977 TORX®
05024405001 - 4013288094797

Wera Werkzeuge GmbH
Korzter Straße 21-25
D-42349 Wuppertal
Tel: +49 (0)2 02 / 40 45-0
E-Mail: info@wera.de

Wera Black Point Spitze



Die Wera Black Point Spitze und ein aufwändiges Härteverfahren garantieren lange Nutzbarkeit der Spitze, erhöhten Korrosionsschutz und exakte Passgenauigkeit.

Kraftform



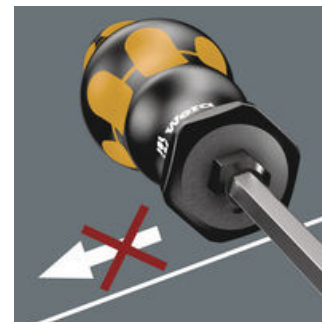
Die Grundüberlegung zur Urform des Kraftform-Griffes - die Hand soll die Form des Handgriffs vorgeben - hat sich bis heute als richtig erwiesen. Bereits in den 60er Jahren entwickelte Wera mit dem weltweit anerkannten Fraunhofer-Institut für Arbeitswirtschaft und Organisation einen Schraubendrehergriff, der in der Form der menschlichen Hand angepasst ist. Nach langer Entwicklungsarbeit wurde 1968 der Wera Kraftform-Griff in den Markt eingeführt. Bis heute wurde er durch neue Technologien optimiert, jedoch hat er die bewährte Form behalten, denn auch die menschliche Hand hat sich seitdem nicht geändert.

An die Hand angepasst



Durch die hervorragend an die Hand angepasste Form des Kraftform-Griffs werden Handverletzungen wie Blasen und Schwielen vermieden. Wera Kraftform: Synonym für begreifbare Ergonomie!

Abrollschutz



Der Sechskantabrollschutz erschwert lästiges Wegrollen am Arbeitsplatz. Damit hört die Suche nach heruntergefallenem Werkzeug auf.

Weitere Varianten dieser Produktfamilie:



		mm	mm	mm	mm	inch
05024400001	TX 15	5	8	80	98	3 1/8"
05024401001	TX 20	5	8	90	98	3 1/2"
05024402001	TX 25	6	10	100	105	4"
05024403001	TX 27	6	10	125	105	5"
05024404001	TX 30	8	13	150	112	6"
05024405001	TX 40	8	13	150	112	6"

Weblink

https://products.wera.de/de/schraubendreher_kraftform_plus_serie_900_977_torx.html

Wera - 977 TORX®
05024405001 - 4013288094797

Wera Werkzeuge GmbH
Korzter Straße 21-25
D-42349 Wuppertal
Tel: +49 (0)2 02 / 40 45-0
E-Mail: info@wera.de