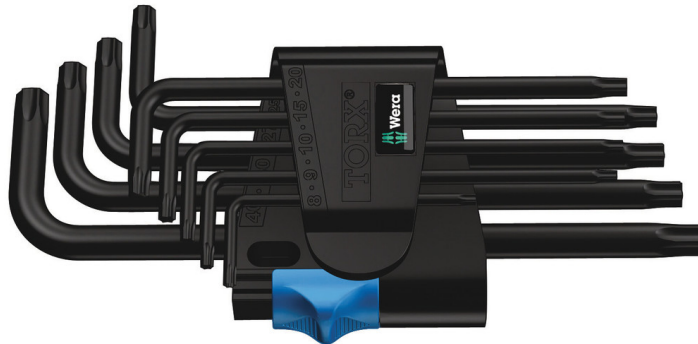


Winkelschlüssel für TORX® Schrauben



|                    |               |                       |              |
|--------------------|---------------|-----------------------|--------------|
| <b>EAN:</b>        | 4013288104953 | <b>Abmessung:</b>     | 139x72x25 mm |
| <b>Teilenr:</b>    | 05024244001   | <b>Gewicht:</b>       | 195 g        |
| <b>Artikel-Nr:</b> | 967/9 TX HF 1 | <b>Ursprungsland:</b> | CZ           |
|                    |               | <b>Zolltarifnr.:</b>  | 82041100     |

- Winkelschlüssel für Innen TORX® Schrauben
- Mit Haltefunktion am langen Schenkel zum sicheren Halten der Schraube auf dem Werkzeug
- BlackLaser für hohen Korrosionsschutz und lange Lebensdauer
- Winkelschlüssel sind durch ihre Größenkennzeichnung schnell zur Hand
- Verschleißfreies Clip-Material für erhöhte Lebensdauer

Hochwertiger Winkelschlüsselsatz für Innen TORX® Schrauben. Die Haltefunktion am langen Schenkel hält Schrauben sicher auf dem Werkzeug. Die BlackLaser-Oberflächenbehandlung sorgt für hervorragenden Oberflächenschutz, auch vor Korrosion, und lange Lebensdauer. Gelaserte und dadurch abriebfeste Größenkennzeichnung auf dem Winkelschlüssel für schnellen Zugriff. Im praktischen Clip aus verschleißfreiem Material für dauerhaft sicheren Halt der Winkelschlüssel bei gleichzeitig einfacher Entnahme.

**Weblink**

[https://products.wera.de/de/winkelschluessel\\_winkelschluessel\\_fuer\\_torx\\_schrauben\\_967\\_9\\_tx\\_hf\\_1.html](https://products.wera.de/de/winkelschluessel_winkelschluessel_fuer_torx_schrauben_967_9_tx_hf_1.html)

Wera - 967/9 TX HF 1  
05024244001 - 4013288104953

Wera Werkzeuge GmbH  
Korzter Straße 21-25  
D-42349 Wuppertal  
Tel: +49 (0)2 02 / 40 45-0  
E-Mail: [info@wera.de](mailto:info@wera.de)

Winkelschlüssel für TORX® Schrauben

Das TORX® HF Profil



Das TORX® Profil mit dem Wera HF Feature (HF = Haltefunktion) hält durch eine optimierte Abtriebsgeometrie und die dadurch entstehende Klemmkraft TORX® Schrauben sicher auf der Werkzeugspitze. Ideal bei Arbeiten an schwer zugänglichen Stellen wie z. B. tiefliegenden Sacklochverbindungen.

Größenkennzeichnung



Alle Winkelschlüssel sind durch ihre Größenkennzeichnung schnell zur Hand; die "Take it easy"-Winkelschlüssel haben zudem noch eine Farbcodierung.

Oberflächenschutz



Winkelschlüssel mit BlackLaser-Oberflächenbehandlung für hervorragenden Oberflächenschutz und lange Lebensdauer.

Sicherer Halt und leichte Entnahme



Das verschleißfreie Material des Clips garantiert den sicheren Halt der Winkelschlüssel bei gleichzeitiger einfacher Entnahme.

Weblink

[https://products.wera.de/de/winkelschluessel\\_winkelschluessel\\_fuer\\_torx\\_schrauben\\_967\\_9\\_tx\\_hf\\_1.html](https://products.wera.de/de/winkelschluessel_winkelschluessel_fuer_torx_schrauben_967_9_tx_hf_1.html)

Wera - 967/9 TX HF 1  
05024244001 - 4013288104953

Wera Werkzeuge GmbH  
Korzter Straße 21-25  
D-42349 Wuppertal  
Tel: +49 (0)2 02 / 40 45-0  
E-Mail: [info@wera.de](mailto:info@wera.de)

Winkelschlüssel für TORX® Schrauben

Satz-Inhalt:

967 L TORX® HF Winkelschlüssel mit Haltefunktion, BlackLaser, TX 8 x 76 mm



|             |    |                |
|-------------|----|----------------|
| 05024160001 | 1x | TX 8 x 76 mm   |
| 05024161001 | 1x | TX 9 x 79 mm   |
| 05024162001 | 1x | TX 10 x 85 mm  |
| 05024163001 | 1x | TX 15 x 90 mm  |
| 05024164001 | 1x | TX 20 x 96 mm  |
| 05024165001 | 1x | TX 25 x 104 mm |
| 05024166001 | 1x | TX 27 x 112 mm |
| 05024167001 | 1x | TX 30 x 122 mm |
| 05024168001 | 1x | TX 40 x 132 mm |

Weblink

[https://products.wera.de/de/winkelschluessel\\_winkelschluessel\\_fuer\\_torx\\_schrauben\\_967\\_9\\_tx\\_hf\\_1.html](https://products.wera.de/de/winkelschluessel_winkelschluessel_fuer_torx_schrauben_967_9_tx_hf_1.html)

Wera - 967/9 TX HF 1  
05024244001 - 4013288104953

Wera Werkzeuge GmbH  
Korzter Straße 21-25  
D-42349 Wuppertal  
Tel: +49 (0)2 02 / 40 45-0  
E-Mail: [info@wera.de](mailto:info@wera.de)