



EAN:	4013288224750	Abmessung:	170x70x30 mm
Teilenr:	05020314001	Gewicht:	271 g
Artikel-Nr:	6005 Joker 4 Set 1	Ursprungsland:	CZ
		Zolltarifnr.:	82041100



- Joker Maulschlüssel im neuen Clip zum platzsparenden Verstauen in der Werkzeugtasche
- Besonders geeignet für enge Bauräume
- Die spezielle Maulgeometrie erweitert die Ansetzmöglichkeiten des Werkzeugs
- Der geringe Rückholwinkel im Maul "packt" die Schraube alle 15°

Da die Bauräume bei Schraubarbeiten immer enger werden, sind Werkzeuge notwendig, mit denen die Anwender auch in solchen Situationen erfolgreich arbeiten können. Enge Bauräume erfordern zusätzliche Ansetzpunkte des Werkzeugs. Lassen sich also Maulschlüssel derart modifizieren, dass sich die Ansetzmöglichkeiten des Werkzeugs erhöhen? Durch die Kombination der um 7,5° geschwenkten Mäuler und die Doppelsechskantgeometrie wird eine Verdopplung der Ansetzpunkte erzielt. Bei einer wiederholten 180°-Drehung des Schlüssels um die Längsachse während des Schraubens gibt es vier Ansetzmöglichkeiten und Muttern bzw. Schraubenköpfe können alle 15° "gepackt" werden. Der Joker 6005 mit seiner pfiffigen Maulgeometrie erweitert das Anwenderspektrum in engen Bauräumen deutlich. Den jeweiligen Ansetzpunkt findet der Joker 6005 nach jedem Wenden sozusagen von selbst. Durch die hochwertige Oberflächenvergütung wird ein hoher und lang anhaltender Korrosionsschutz erzielt. Mit Werkzeugfinder Take it easy: Farbkennzeichnung nach Größen. Das verschleißfreie Material des Clips garantiert den sicheren Halt der Maulschlüssel bei gleichzeitiger einfacher Entnahme.

Weblink

https://products.wera.de/de/joker_6005_joker_doppelmaulschluessel__6005_joker_4_set_1.html

Wera - 6005 Joker 4 Set 1
05020314001 - 4013288224750

Wera Werkzeuge GmbH
Korzter Straße 21-25
D-42349 Wuppertal
Tel: +49 (0)2 02 / 40 45-0
E-Mail: info@wera.de

6005 Joker Doppelmaulschlüssel

Sicherer Halt und leichte Entnahme

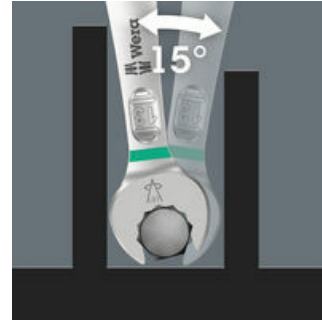


Kompakt



Das verschleißfreie Material des Clips garantiert den sicheren Halt der Maulschlüssel bei gleichzeitiger einfacher Entnahme.

Für besonders enge Bauräume



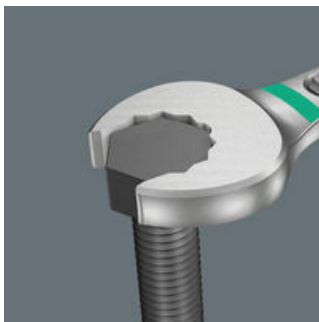
Der Doppelmaulschlüssel Joker 6005 mit seiner besonderen Maulgeometrie - eine um 7,5° geschwenkte Maulseite und die Doppelsechskantgeometrie - verdoppelt die Ansetzmöglichkeiten bei wiederholter 180°-Drehung des Schlüssels um die Längsachse. Muttern bzw. Schraubenköpfe können alle 15° "gepackt" werden. Den jeweiligen Ansetzpunkt findet der Joker 6005 nach jedem Wenden sozusagen von selbst.

Für weniger als 30° Schwenkwinkel



Durch die um 7,5° geschwenkte Maulseiten, die Doppelsechskantgeometrie und eine angepasste Anwendungsweise (Ansetzen - Schrauben - Drehen - erneut Ansetzen - Schrauben - Drehen usw.) können auch Schraubsituationen gelöst werden, die weniger als 30° Schwenkwinkel zulassen.

Doppelsechskant-Geometrie



Die Doppelsechskantgeometrie des Mauls des Doppelmaulschlüssels Joker 6005 sichert die formschlüssige Verbindung mit dem Schraubenkopf oder der Mutter und verringert die Abrutschgefahr.

Wera Werkzeugfinder Take it easy



Take it easy Werkzeugfinder mit Farbkennzeichnung nach Größen - zum einfachen und schnellen Finden des benötigten Werkzeugs. Größenleitsystem bei Werkzeugen für Innensechskantschrauben (Winkelschlüssel, Zyklon Bit-Nüsse), Außensechskantschrauben und -mutter (Joker Maulschlüssel, Zyklon Nüsse und Zyklon Nüsse mit Haltefunktion) und TORX® Schrauben (Winkelschlüssel, Zyklon Bitnüsse).

Weblink

https://products.wera.de/de/joker_6005_joker_doppelmaulschluessel__6005_joker_4_set_1.html

Wera - 6005 Joker 4 Set 1
05020314001 - 4013288224750

Wera Werkzeuge GmbH
Korzter Straße 21-25
D-42349 Wuppertal
Tel: +49 (0)2 02 / 40 45-0
E-Mail: info@wera.de

6005 Joker 4 Set 1 Doppelmaulschlüssel-Satz, 4-teilig

6005 Joker Doppelmaulschlüssel



Satz-Inhalt:

6005 Joker Doppelmaulschlüssel, 6 x 7 x 111,8 mm



05020310001	1x	6 x 7 x 111,8 mm
05020311001	1x	8 x 9 x 122,2 mm
05020312001	1x	10 x 11 x 137,3 mm
05020313001	1x	12 x 13 x 166 mm

Weblink

https://products.wera.de/de/joker_6005_joker_doppelmaulschluessel__6005_joker_4_set_1.html

Wera - 6005 Joker 4 Set 1
05020314001 - 4013288224750

Wera Werkzeuge GmbH
Korzter Straße 21-25
D-42349 Wuppertal
Tel: +49 (0)2 02 / 40 45-0
E-Mail: info@wera.de