



|                    |               |                       |              |
|--------------------|---------------|-----------------------|--------------|
| <b>EAN:</b>        | 4013288210524 | <b>Abmessung:</b>     | 130x45x21 mm |
| <b>Teilenr:</b>    | 05004544001   | <b>Gewicht:</b>       | 180 g        |
| <b>Artikel-Nr:</b> | 8790 HMB Deep | <b>Ursprungsland:</b> | TW           |
|                    |               | <b>Zolltarifnr.:</b>  | 82042000     |

- Lange Steckschlüssel für tiefliegende Verschraubungen und teilweise auch bei überstehenden Gewindestangen in engen Bauräumen
- Sechskantprofil ermöglicht präzises Verschrauben mit hoher Kraftübertragung und schont dabei das Profil
- Mit Werkzeugfinder Take it easy: Farbkennzeichnung nach Größen
- Rändelung am hinteren Ende für hohe Griffigkeit bei der Handbetätigung
- Für die Hand- und Maschinenbetätigung (non-impact), mit Kugelfangrille
- Aus mattverchromtem Chrom-Vanadium

Hand- und Maschinensteckschlüssel-Einsatz (ISO 2725-Teil 3) von Wera ermöglicht einen Einsatz im Hand- und Maschinenbetrieb. Mit "Take it easy" Werkzeugfinder mit Farbkennzeichnung nach Größen - zum einfachen und schnellen Finden des benötigten Werkzeugs. Griffig zum leichten Greifen auch mit öligen Händen. Mit Kugelfangrille. Für Außensechskantschrauben- und muttern. Aus mattverchromtem Chrom-Vanadium.

### Weblink

[https://products.wera.de/de/knarren\\_und\\_zubehoer\\_die\\_zyklop-knarren\\_die\\_zyklop\\_knarren\\_3\\_8\\_zyklop\\_knarren\\_zubehoer\\_3\\_8\\_8790\\_hmb\\_deep.html](https://products.wera.de/de/knarren_und_zubehoer_die_zyklop-knarren_die_zyklop_knarren_3_8_zyklop_knarren_zubehoer_3_8_8790_hmb_deep.html)

Wera - 8790 HMB Deep  
05004544001 - 4013288210524

Wera Werkzeuge GmbH  
Korzter Straße 21-25  
D-42349 Wuppertal  
Tel: +49 (0)2 02 / 40 45-0  
E-Mail: [info@wera.de](mailto:info@wera.de)

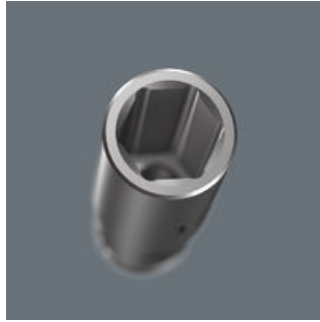
## Zyklop Knarren Zubehör, 3/8"

### Lange Ausführung



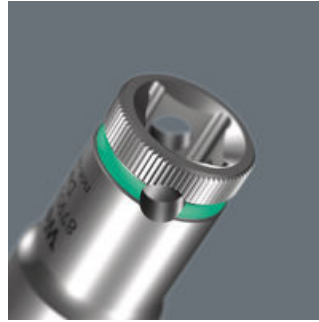
Durch die lange Ausführung der Steckschlüssel können auch Verschraubungen in engen Platzverhältnissen erreicht werden. Verschraubungen bei überstehender Gewindestange sind oft ebenso möglich.

### Profilschonende Kraftübertragung



Das Sechskantprofil ermöglicht die Übertragung hoher Kräfte und belastet die Kanten der Schraubenmutter bzw. des Schraubenkopfes weniger als ein Zwölfkantprofil. Feinverzahnte Knarren machen darüber hinaus durch ihren kleinen Rückschwenkwinkel den Einsatz eines Zwölfkantprofils auch in beengten Raumverhältnissen überflüssig.

### Rändelung



Rändelung am hinteren Ende für hohe Griffigkeit bei Handbetätigung.

### Chrom-Vanadium-Stahl



Durch die Ausführung in Chrom-Vanadium Stahl sind die Einsteckwerkzeuge für hohe Belastungen geeignet.

## Take it easy Werkzeugfinder



Take it easy Werkzeugfinder mit Farbkenzeichnung nach Größen - zum einfachen und schnellen Finden des benötigten Werkzeugs. Größenleitsystem bei Werkzeugen für Innensechskantschrauben (Winkelschlüssel, Zyklop Bit-Nüsse), Außensechskantschrauben und -mutter (Joker Maulschlüssel, Zyklop Nüsse und Zyklop Nüsse mit Haltefunktion) und TORX® Schrauben (Winkelschlüssel, Zyklop Bitnüsse).




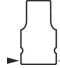
### Weblink

[https://products.wera.de/de/knarren\\_und\\_zubehoer\\_die\\_zyklop-knarren\\_die\\_zyklop\\_knarren\\_3\\_8\\_zyklop\\_knarren\\_zubehoer\\_3\\_8\\_8790\\_hmb\\_deep.html](https://products.wera.de/de/knarren_und_zubehoer_die_zyklop-knarren_die_zyklop_knarren_3_8_zyklop_knarren_zubehoer_3_8_8790_hmb_deep.html)

Wera - 8790 HMB Deep  
05004544001 - 4013288210524

Wera Werkzeuge GmbH  
Korzter Straße 21-25  
D-42349 Wuppertal  
Tel: +49 (0)2 02 / 40 45-0  
E-Mail: info@wera.de

## Weitere Varianten dieser Produktfamilie:

|                    | <br>mm | <br>mm | <br>mm | <br>mm |
|--------------------|---|---|---|---|
| 05004530001        | 8,0   | 64,0  | 12,2  | 17,0  |
| 05004531001        | 9,0   | 64,0  | 13,5  | 17,0  |
| 05004532001        | 10,0  | 64,0  | 14,5  | 17,0  |
| 05004533001        | 11,0  | 64,0  | 15,7  | 17,0  |
| 05004534001        | 12,0  | 64,0  | 16,5  | 18,0  |
| 05004535001        | 13,0  | 64,0  | 19,0  | 17,0  |
| 05004536001        | 14,0  | 64,0  | 20,0  | 18,0  |
| 05004537001        | 15,0  | 64,0  | 22,0  | 20,0  |
| 05004538001        | 16,0  | 64,0  | 22,0  | 20,0  |
| 05004539001        | 17,0  | 64,0  | 24,0  | 22,0  |
| 05004540001        | 18,0  | 64,0  | 26,0  | 23,0  |
| 05004541001        | 19,0  | 64,0  | 26,0  | 23,0  |
| 05004542001        | 20,0  | 64,0  | 28,0  | 25,0  |
| 05004543001        | 21,0  | 64,0  | 28,0  | 25,0  |
| <b>05004544001</b> | <b>22,0</b>   | <b>64,0</b>   | <b>30,0</b>   | <b>26,0</b>   |

## Weblink

[https://products.wera.de/de/knarren\\_und\\_zubehoer\\_die\\_zyklop-knarren\\_die\\_zyklop\\_knarren\\_3\\_8\\_zyklop\\_knarren\\_zubehoer\\_3\\_8\\_8790\\_hmb\\_deep.html](https://products.wera.de/de/knarren_und_zubehoer_die_zyklop-knarren_die_zyklop_knarren_3_8_zyklop_knarren_zubehoer_3_8_8790_hmb_deep.html)

Wera - 8790 HMB Deep  
05004544001 - 4013288210524

Wera Werkzeuge GmbH  
Korzter Straße 21-25  
D-42349 Wuppertal  
Tel: +49 (0)2 02 / 40 45-0  
E-Mail: info@wera.de